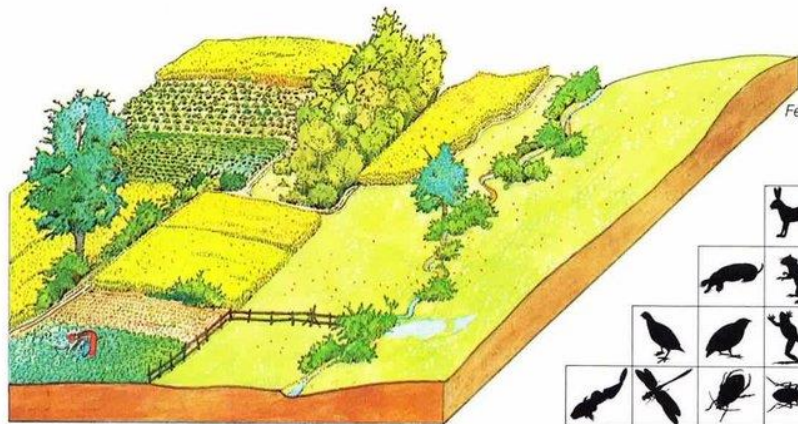




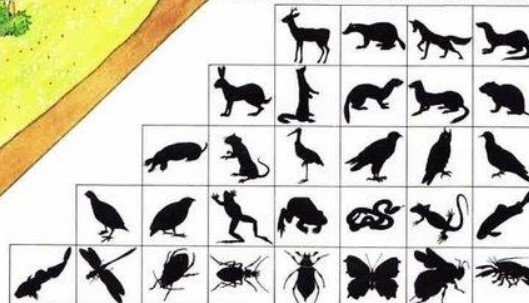


Louis Lansink

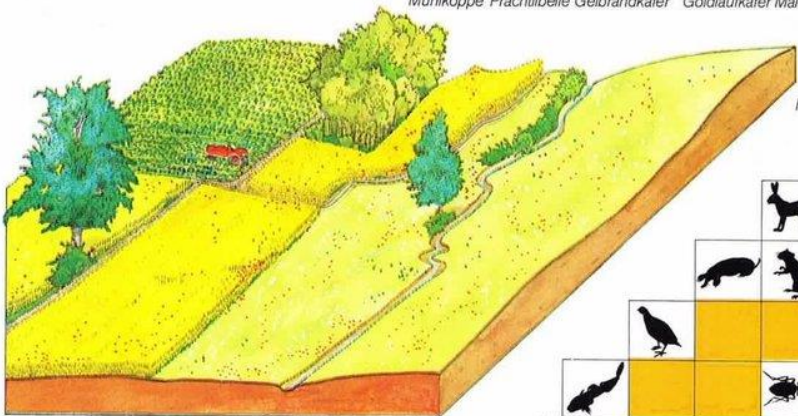
‘Juist in de verbinding zit de kracht’



Reh Dachs Fuchs Fischotter
Feldhase Steinmarder Iltis Hermelin Hamster



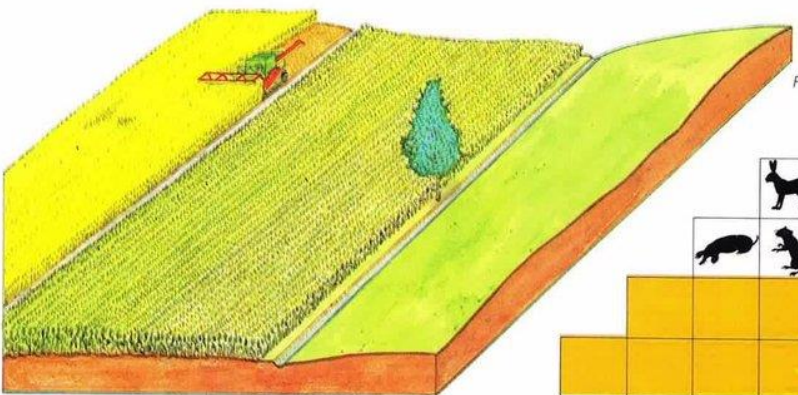
Maulwurf Feldmaus Weißstorch Mäusebussard Waldohreule Ringeltaube
Rebhuhn Wachtel Teichfrosch Erdkröte Ringelnatter Zauneidechse Bachforelle
Mühlkoppe Prachtlibelle Gelbrandkäfer Goldlaufkäfer Maikäfer Trauermantel Ackerhummel Flußkrebs



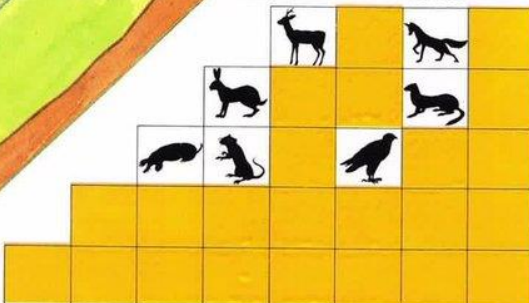
Reh Dachs Fuchs
Feldhase Iltis Hermelin



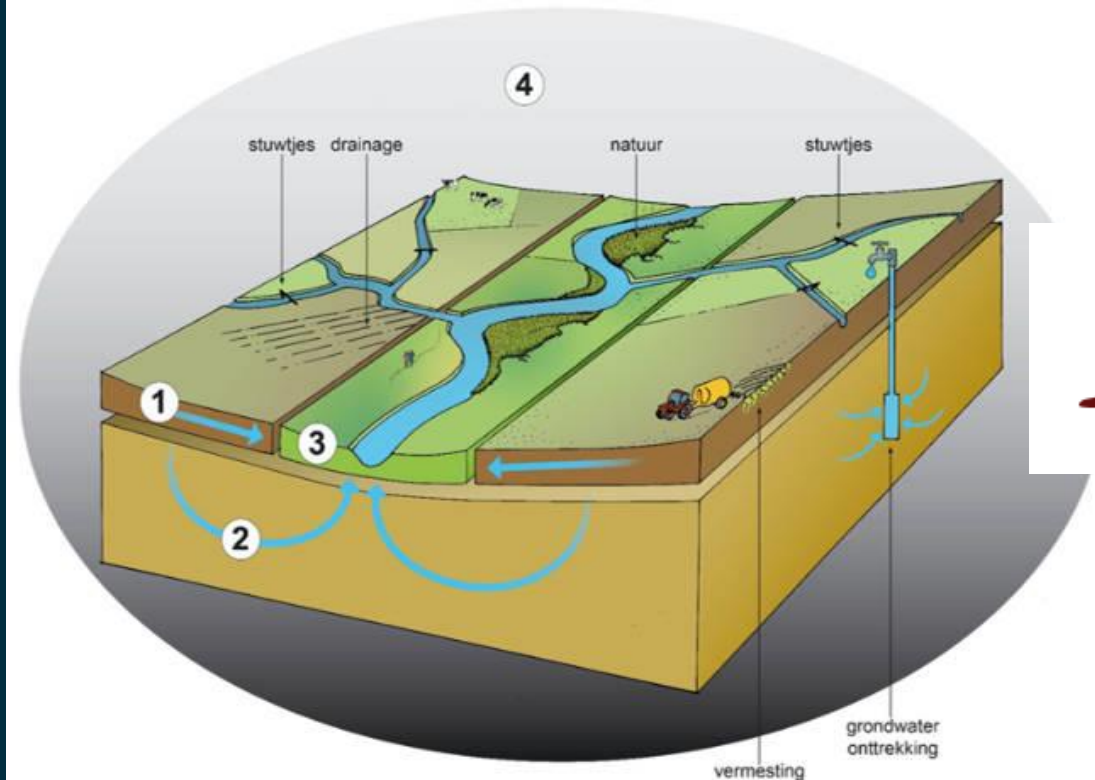
Maulwurf Feldmaus Weißstorch Mäusebussard
Rebhuhn Ringelnatter Zauneidechse Bachforelle
Mühlkoppe Goldlaufkäfer Maikäfer Trauermantel Ackerhummel



Reh Fuchs
Feldhase Hermelin



Maulwurf Feldmaus Mäusebussard



1. *Bewuste Bodem*: de bodem als sleutel in vocht- en nutriëntenvoorziening voor landbouw en natuur. Maar ook duurzaam bodem- en waterbeheer voor een gezonde bodem, onder invloed van menselijk gebruik, het huidige- en toekomstige klimaat.
2. *Wellend Water*: het optimaliseren van de waterhuishouding van een stroomgebied. Het gaat om alle typen maatregelen die invloed hebben op het lokale en regionale grond- en oppervlaktewatersysteem.
3. *Boeiende Beekdalen*: optimale benutting van natuurlijke processen, voor de ontwikkeling en het beheer van beken en beekdalgronden.
4. *Goede Governance*: governance-vragen die een rol spelen om te komen tot een klimaat robuuste inrichting van het bodem- en watersysteem.





Invalshoeken voor bouwsteen water

Vanuit de huidige situatie → optimaliseren

De watergang

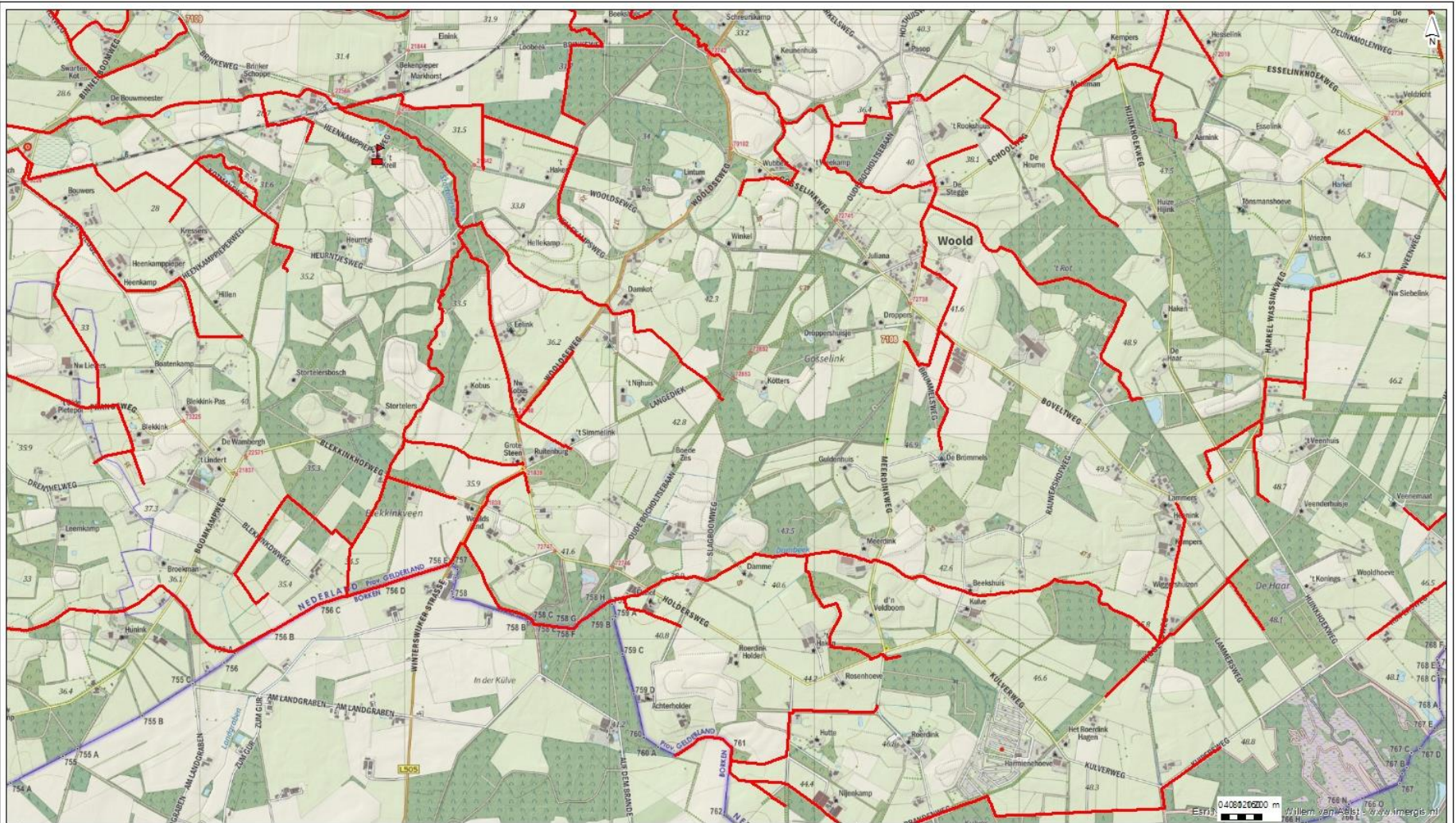
Bouwsteen
Water


Vanuit het verleden → inspireren

Geotechnisch benadering

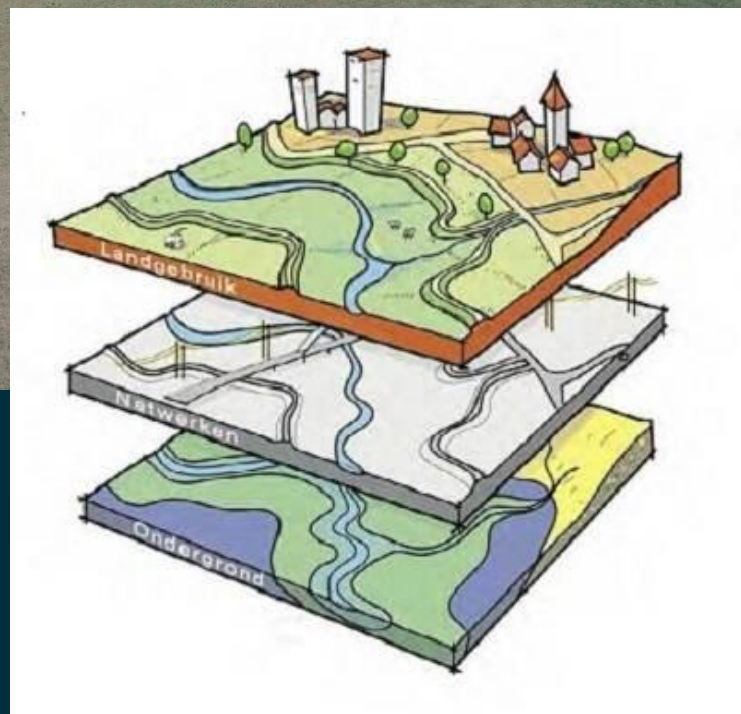
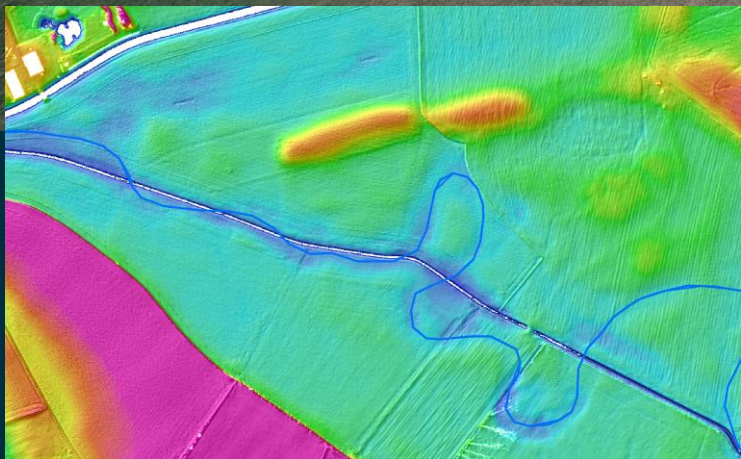
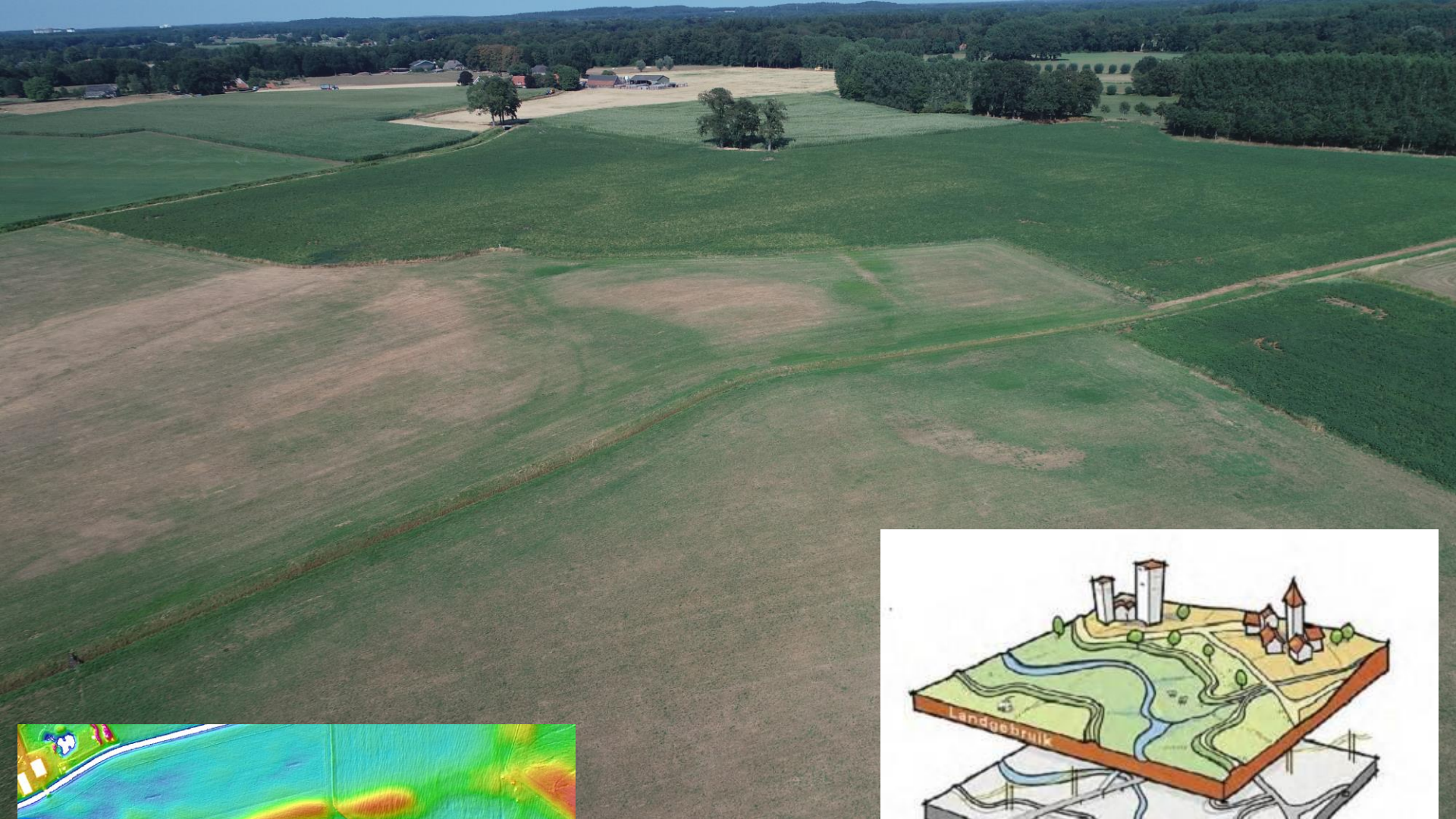
Drainage-basis

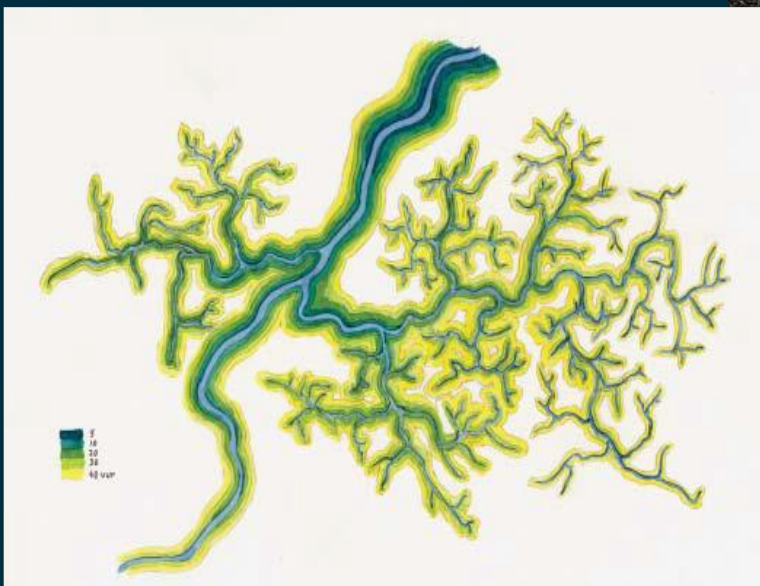
Vanuit een gewenst toekomstbeeld → uitproberen

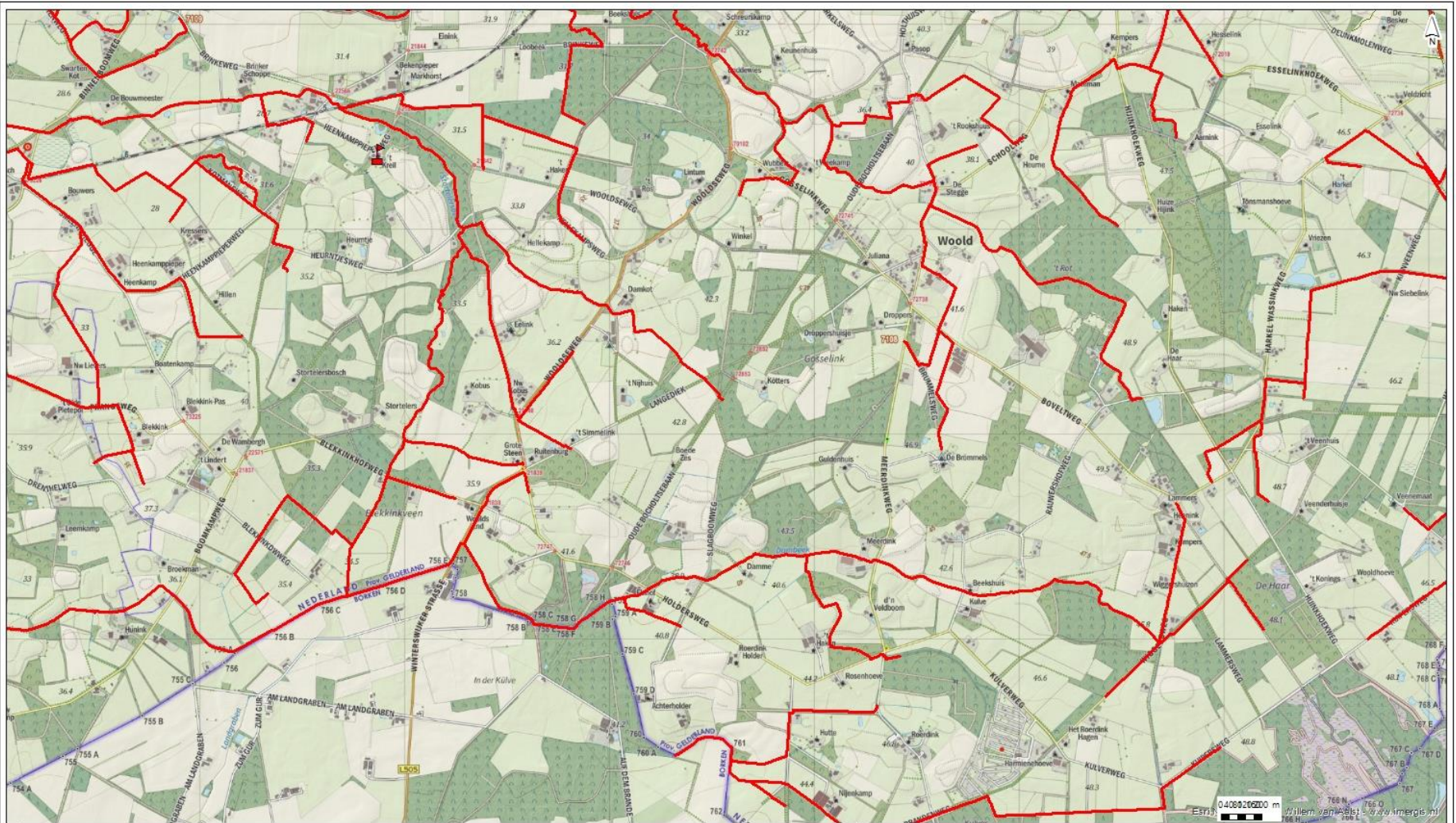



 Kastelen en buitenplaatsen Winterswijk

opdrachtgever:	datum:	getekend:	goedgekeurd:
	25-09-2018		
projectnaam:	schaal:	formaat:	versie:
	1:17.740	A3 liggend	1
0			

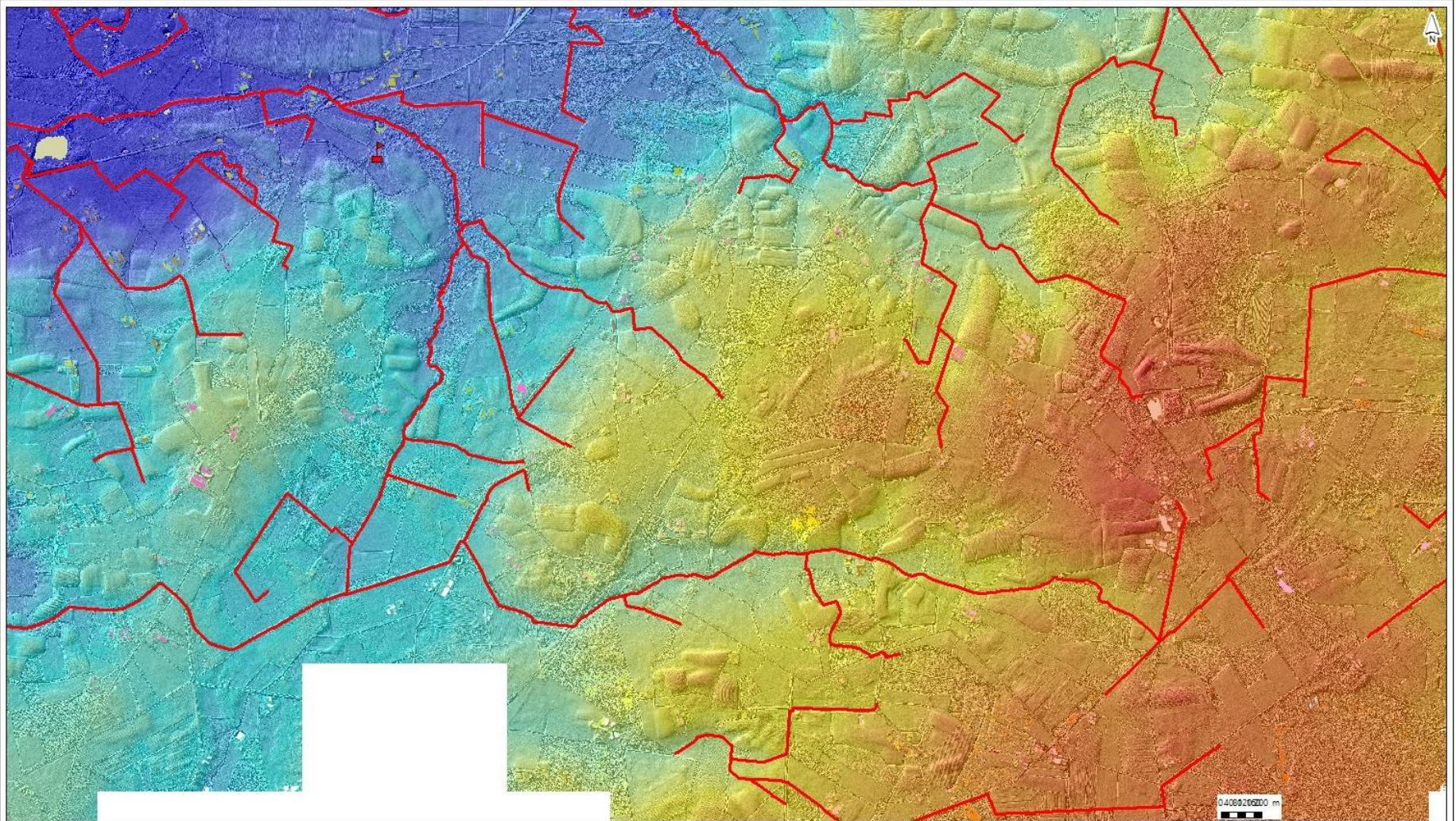







 Kastelen en buitenplaatsen Winterswijk

opdrachtgever:	datum:	getekend:	goedgekeurd:
	25-09-2018		
projectnaam:	schaal:	formaat:	versie:
	1:17.740	A3 liggend	1
0			

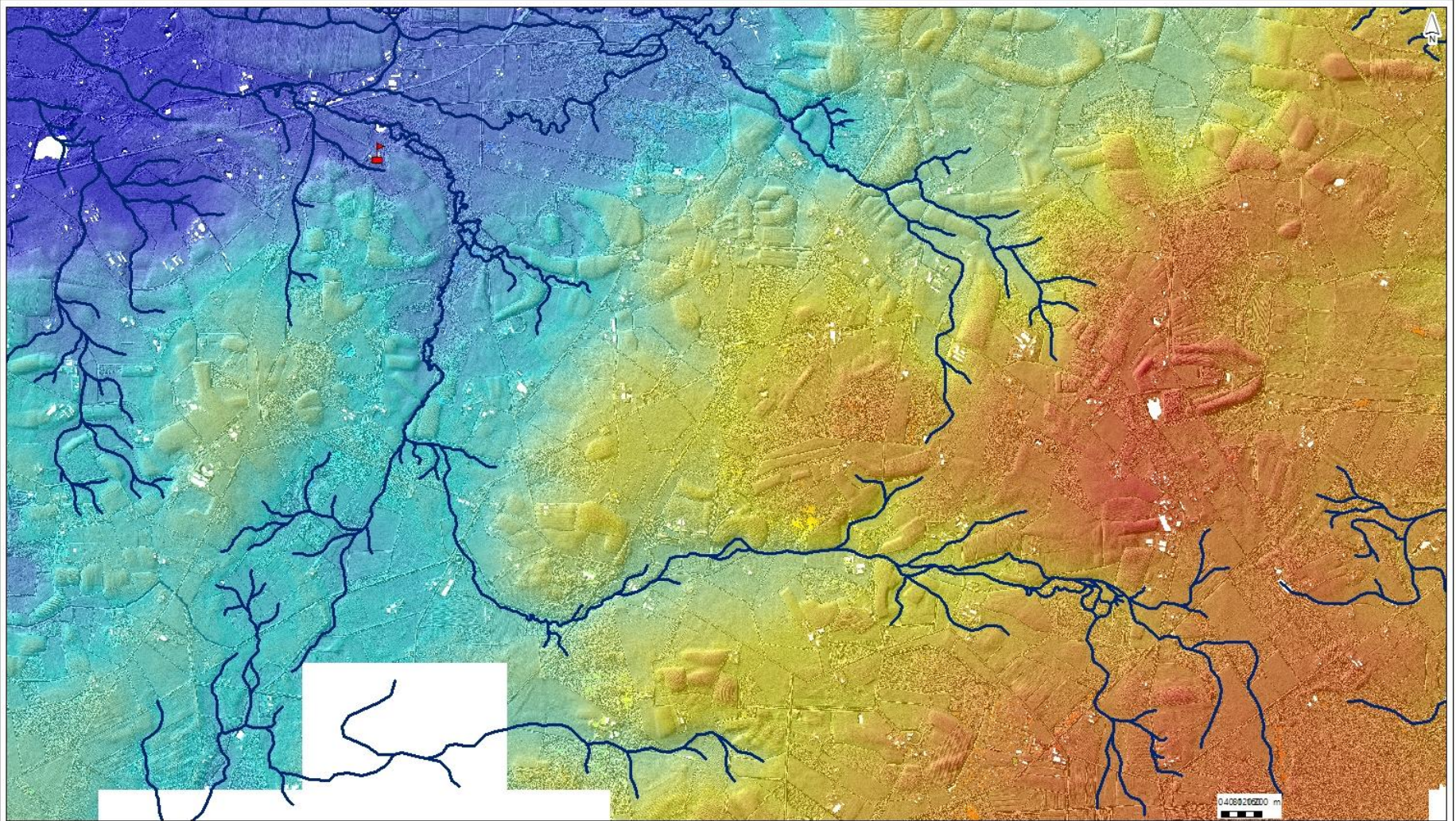



 Kastelen en buitenplaatsen Winterswijk

Waterschap  Rijn en IJssel

WATERBEHEER: VEILIG EN OP MAAT

	opdrachtgever:	datum:	getekend:	goedgekeurd:
	projectnaam:	25-09-2018	formaat:	versie:
		1:17.740	A3 liggend	1
				0

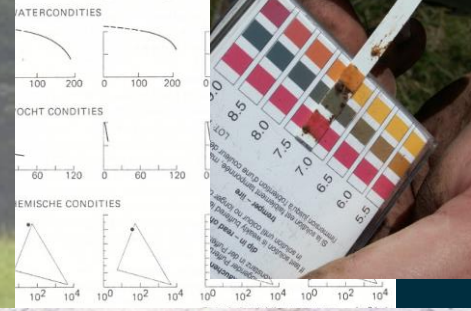
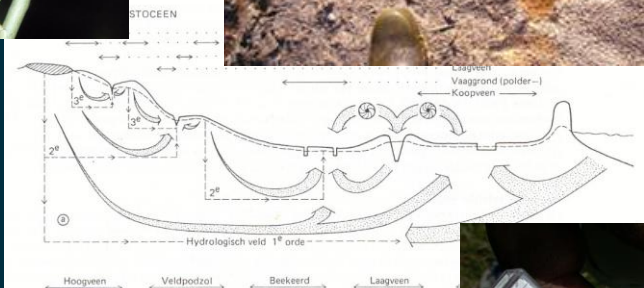
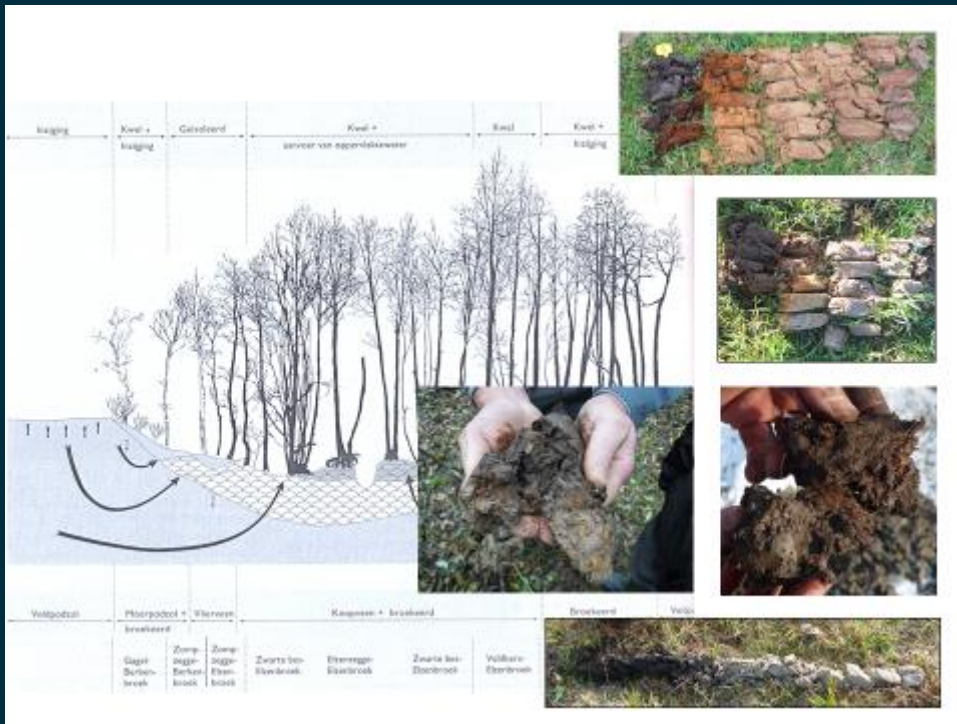


 Kastelen en buitenplaatsen Winterswijk

Waterschap  Rijn en IJssel

WATERBEHEER: VEILIG EN OP MAAT

	opdrachtgever:	datum:	getekend:	goedgekeurd:
		25-09-2018		
	projectnaam:	schaal:	formaat:	versie:
		1:17.740	A3 liggend	1
				0



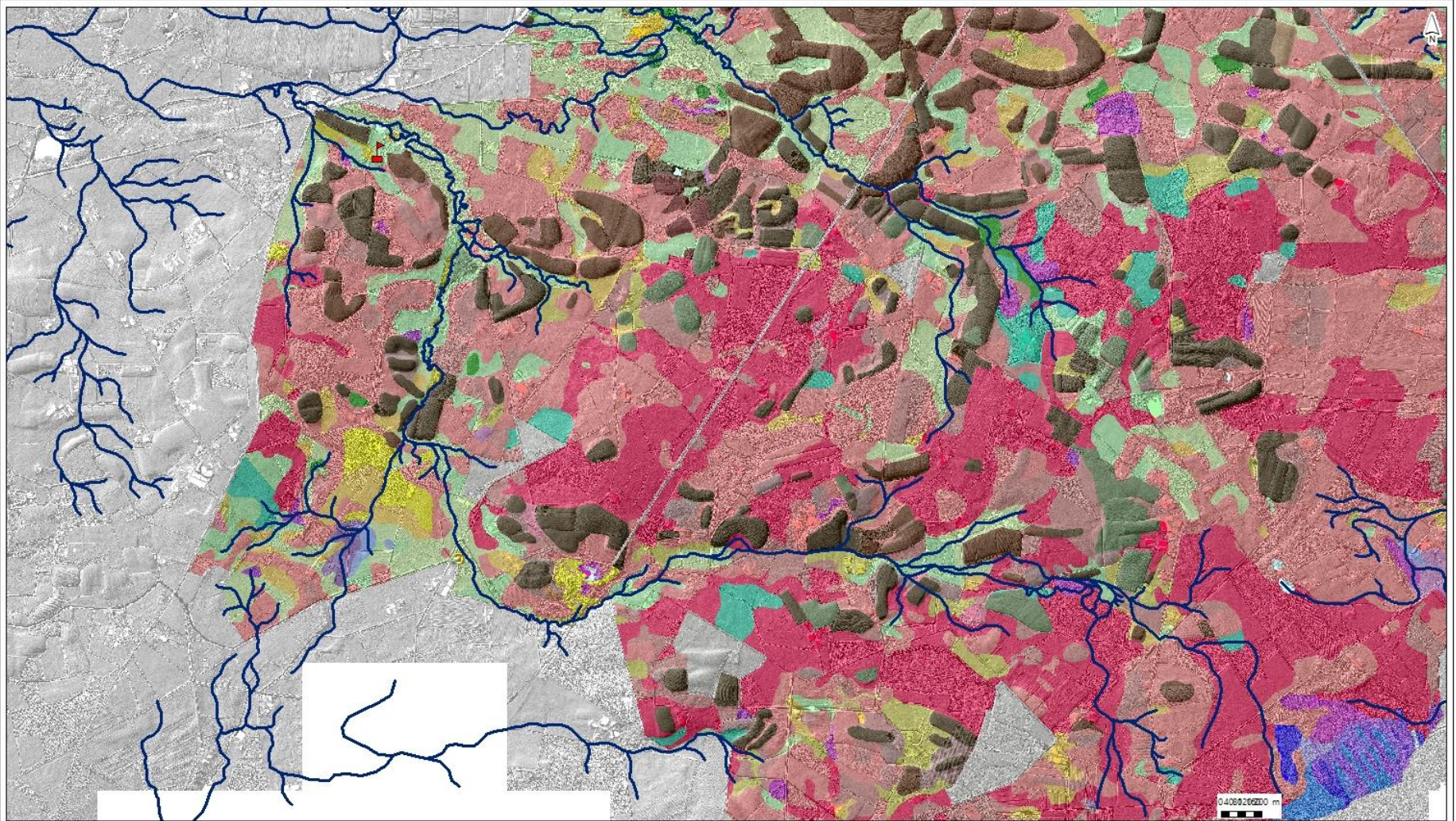



Boorpunt 2		Datum veldbezoek		05-04-2010		water stand		Ca Mmol/l		Cl Mg/l		HCO ₃ Mmol/l	
Bruinebekeerd met kleidek		Grondwater -mv/cm +Gt.		GHG 0.65 GLG 1.05		Gt. IV		0.65					
Horizonten	Diepte (cm-mv)	pH		Aanvulling									
Ap	0-25			beekklei 8% beekleem 40%									
A/Cg	25-35			beekklei 8% beekleem 40%									
Cg	35-65			matig grofzandig, leemarm									
Cer	65-105			matig grofzandig, wortelresten (elzen)									
Cr1	105-115			matig grofzandig, wortelresten (elzen)									
Cr2	115-180			beekleem 25% (lössleem) gelaagd met sediment									

Boorpunt 11		Datum veldbezoek		05-04-2010		water stand		Ca Mmol/l		Cl Mg/l		HCO ₃ Mmol/l	
poldervaag		Grondwater -mv/cm +Gt.		GHG 0.65 GLG 1.50		Gt. VI		0.65					
Horizonten	Diepte (cm-mv)	pH		Aanvulling									
A/Cg	0-25			Beekle 8%, leem 24%									
AGg1	25-50			Beekle 8%, leem 24%									
ACg2	50-70			Beekklei (zware klei)									
Cgr1	70-100			Beekklei (zware klei)									
Ce	100-125			Broekveen, meerbodem, sediment, wortelresten (elzen)									
Cgr2	125-150			Matig grofzand, leemarm									
Cr	150-180			Beekleem 30%									
Overig: broekeerd slenk natuurlijk begraven met klei (later kunstmatig opgehoogd?)													

Boorpunt 13		Datum veldbezoek		05-04-2010		water stand		Ca Mmol/l		Cl Mg/l		HCO ₃ Mmol/l	
Broekeerd met kleidek (begraven)		Grondwater -mv/cm +Gt.		GHG 0.55 GLG 1.25		Gt. V		0.60					
Horizonten	Diepte (cm-mv)	pH		Aanvulling									
Ap	0-25			Leem 20%									
A/Cg1	25-55			Leem 24%, opgehoogd									
A/Cg2	55-65			Beekklei verwerkt									
Cg	65-75			Beekklei (zware klei)									
D	75-105			broekveen									
Cer	105-125			Matig fijnzand									
Cr	125-180			Beekleem (lössleem) gelaagd									
Overig: Opgehoogde broekeerd													

Boorpunt 15		Datum veldbezoek		05-04-2010		water stand		Ca Mmol/l		Cl Mg/l		HCO ₃ Mmol/l	
Poldervaag		Grondwater -mv/cm +Gt.		GHG 0.50 GLG 1.50		Gt. IV		0.50					
Horizonten	Diepte (cm-mv)	pH		Aanvulling									
Ap	0-25			Beekklei 10%. Leem 40%									
A/Cg	25-60			Beekklei 30% gediëppløegd									
Cgr	60-150			Matig grofzand, leemarm									
Cr	150-180			Beekleem (lössleem), wortelresten (elzen)									
Overig: Cr-horizont onderscheiden we een klein veenlaagje													

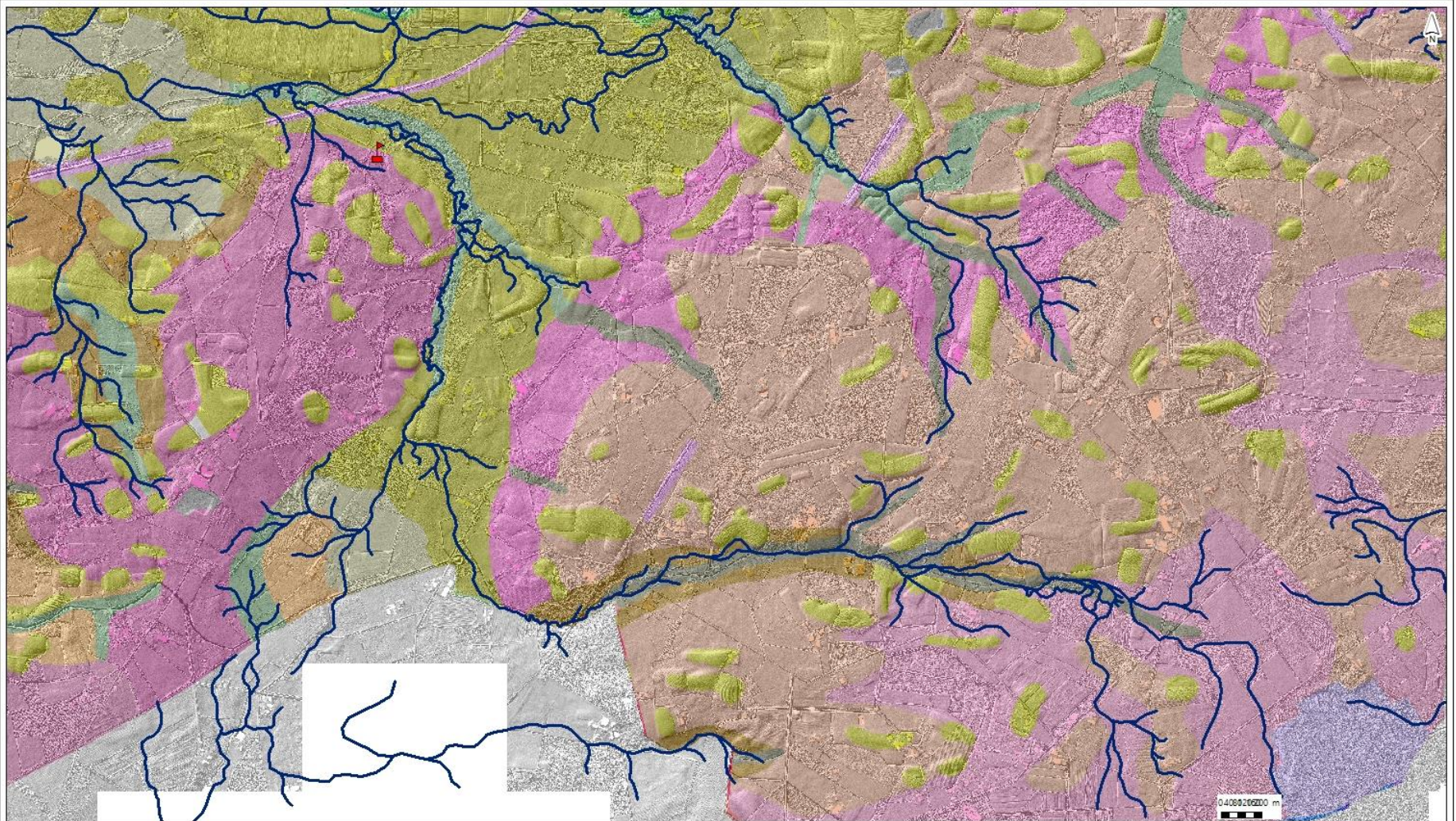



 Kastelen en buitenplaatsen Winterswijk

Waterschap  Rijn en IJssel

WATERBEHEER: VEILIG EN OP MAAT

	opdrachtgever:	datum:	getekend:	goedgekeurd:
		25-09-2018		
	projectnaam:	schaal:	formaat:	versie:
		1:17.740	A3 liggend	1
				0

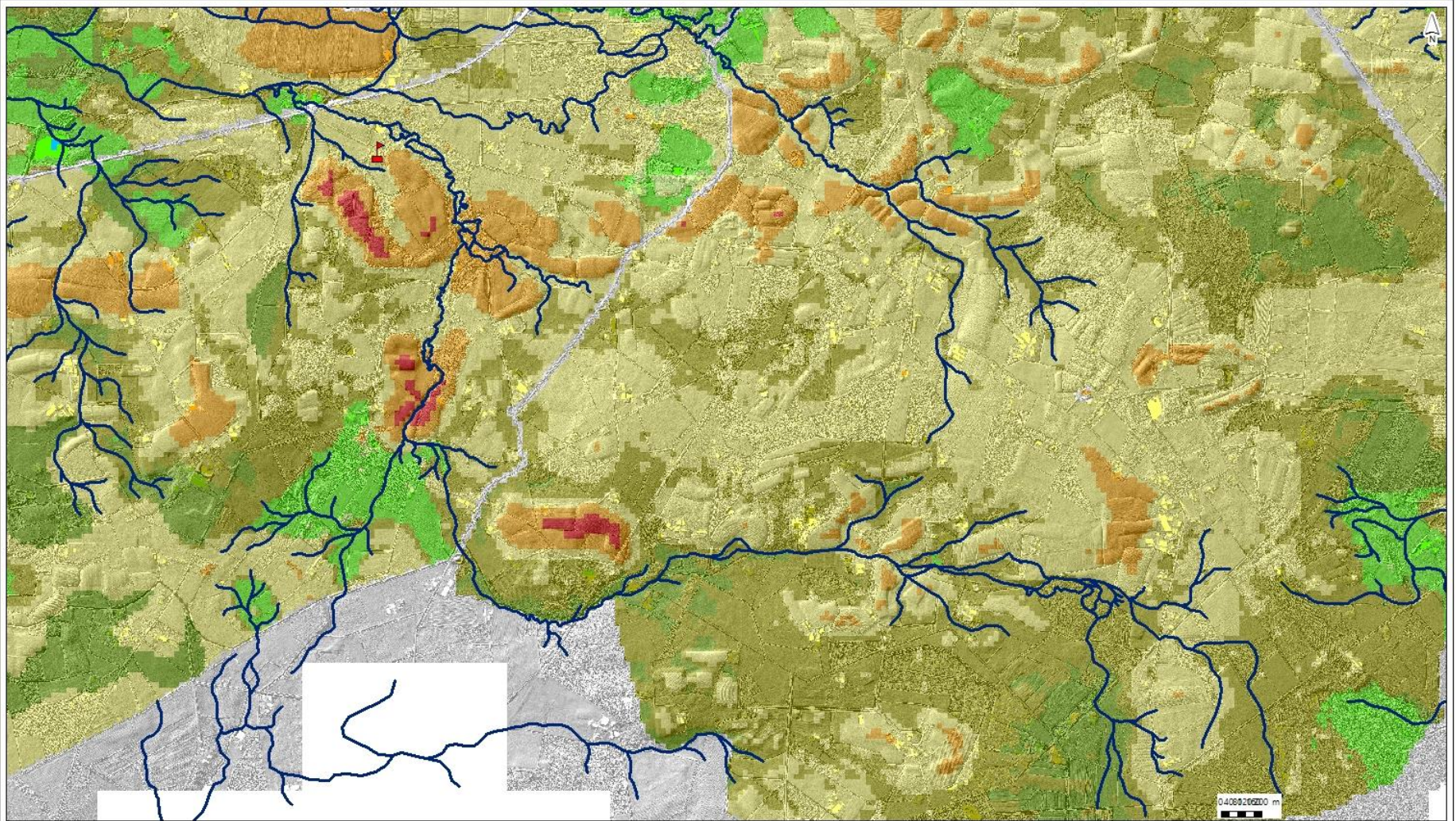



 Kastelen en buitenplaatsen Winterswijk

Waterschap  Rijn en IJssel

WATERBEHEER: VEILIG EN OP MAAT

	opdrachtgever:	datum:	getekend:	goedgekeurd:
		25-09-2018		
	projectnaam:	schaal:	formaat:	versie:
		1:17.740	A3 liggend	1
				0

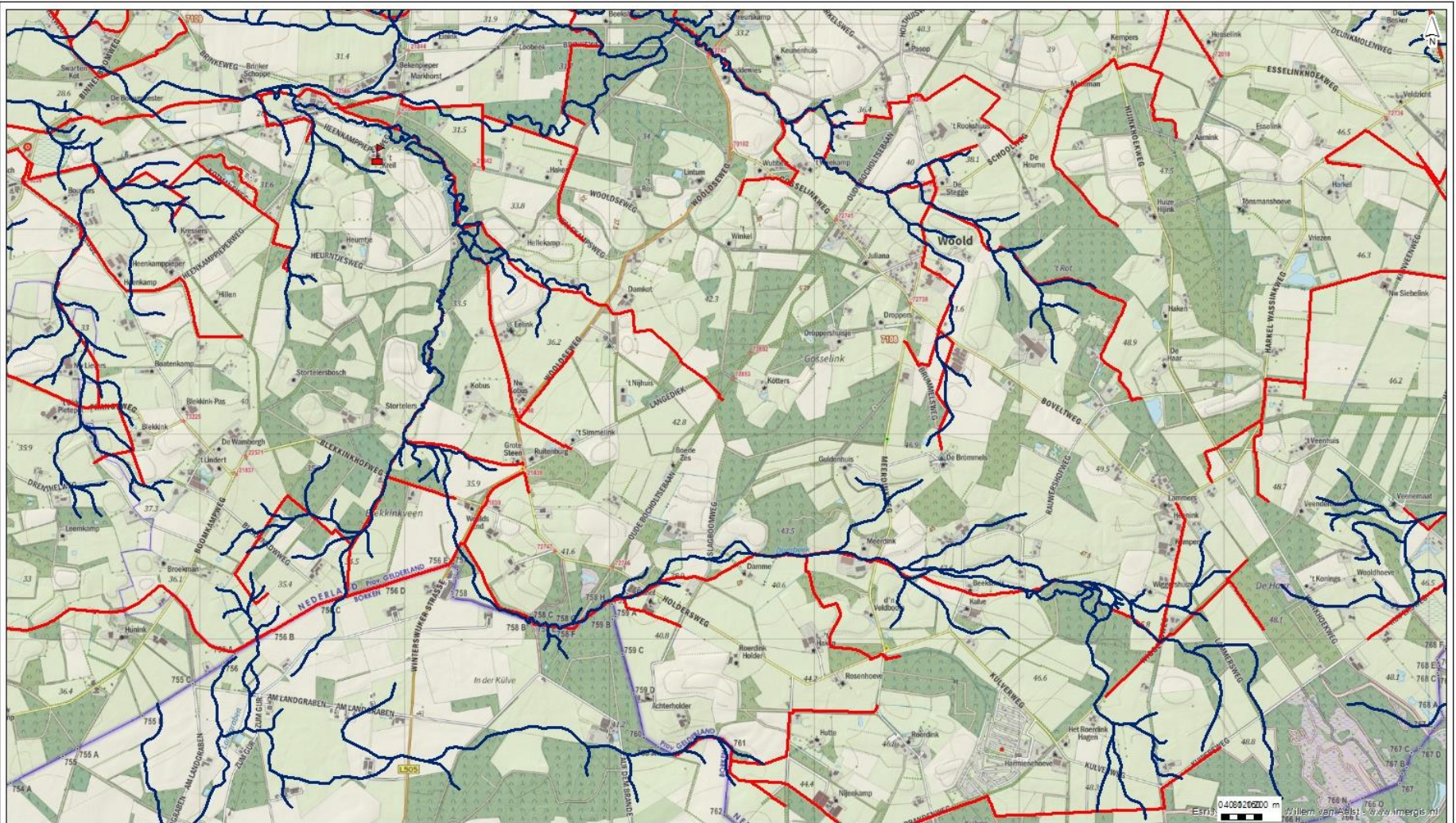



 Kastelen en buitenplaatsen Winterswijk

Waterschap Rijn en IJssel

WATERBEHEER: VEILIG EN OP MAAT

	opdrachtgever:	datum:	getekend:	goedgekeurd:
		25-09-2018		
	projectnaam:	schaal:	formaat:	versie:
		1:17.740	A3 liggend	1
				0

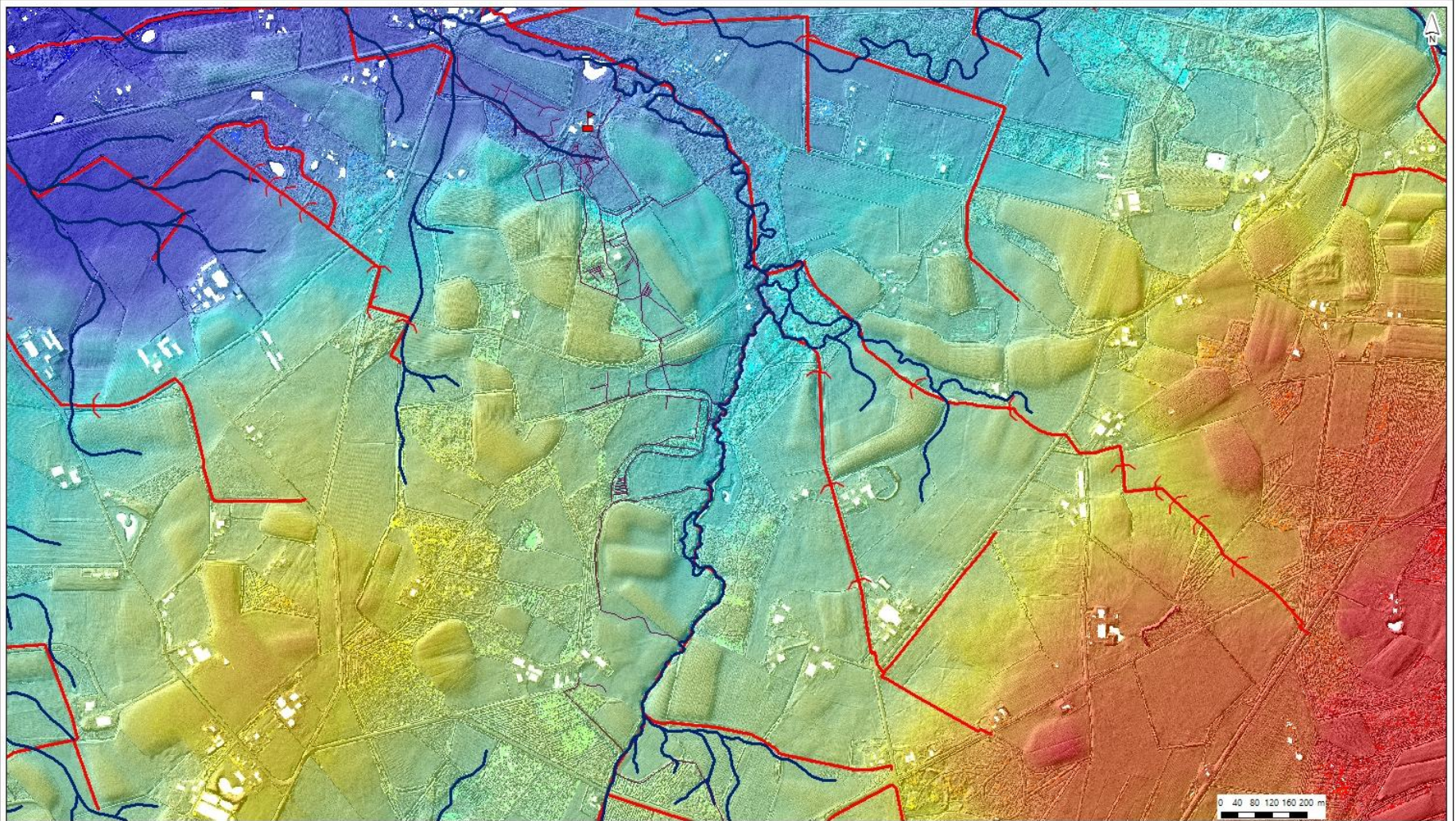



 Kastelen en buitenplaatsen Winterswijk

Waterschap Rijn en IJssel

WATERBEHEER: VEILIG EN OP MAAT

opdrachtgever:	datum:	getekend:	goedgekeurd:
	25-09-2018		
projectnaam:	schaal:	formaat:	versie:
	1:17.740	A3 liggend	1
0			

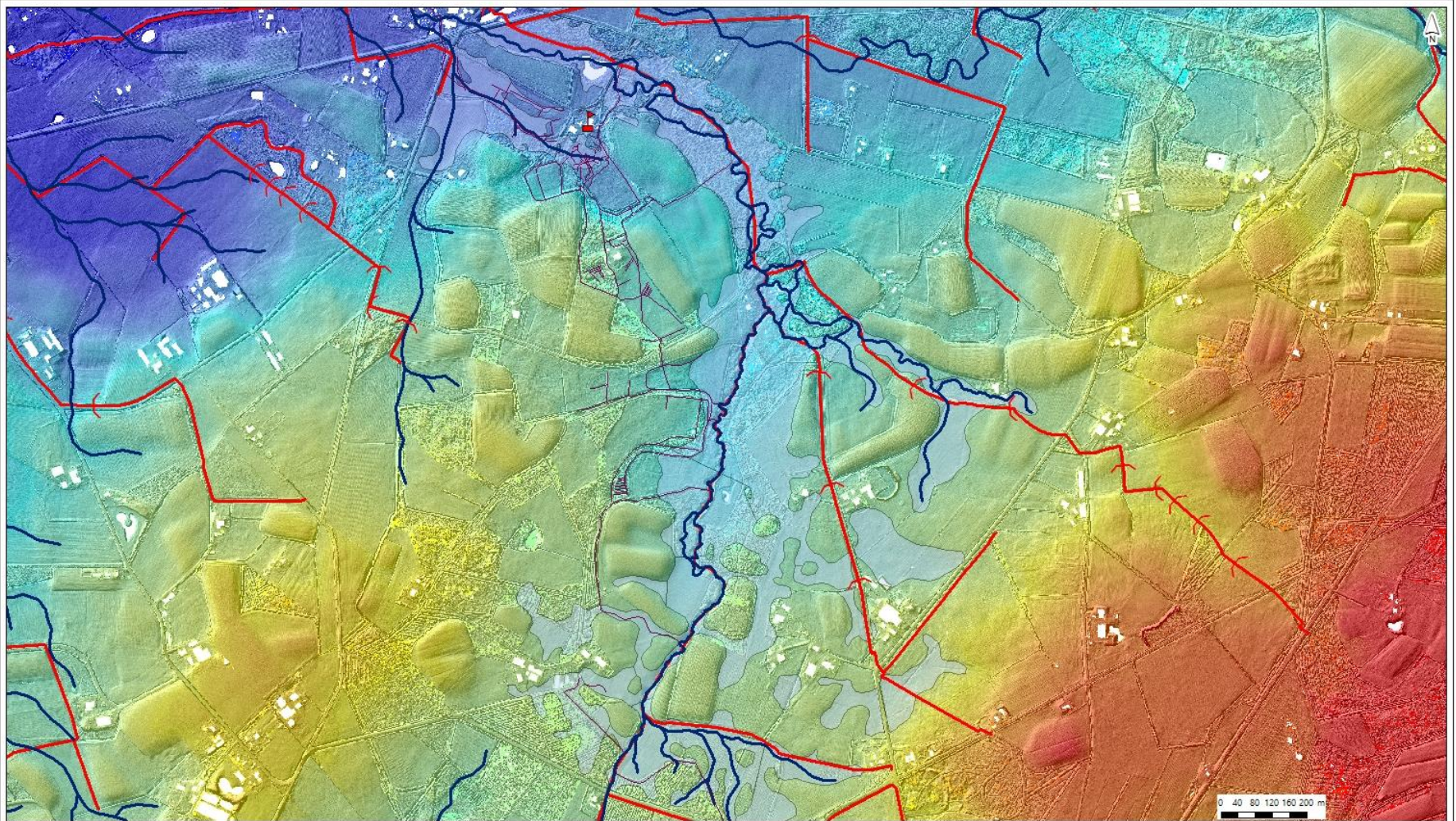




 Kastelen en buitenplaatsen Winterswijk

Waterschap  Rijn en IJssel

WATERBEHEER: VEILIG EN OP MAAT

	opdrachtgever:	datum:	getekend:	goedgekeurd:
		25-09-2018		
	projectnaam:	schaal:	formaat:	versie:
		1:8.494	A3 liggend	1
				0

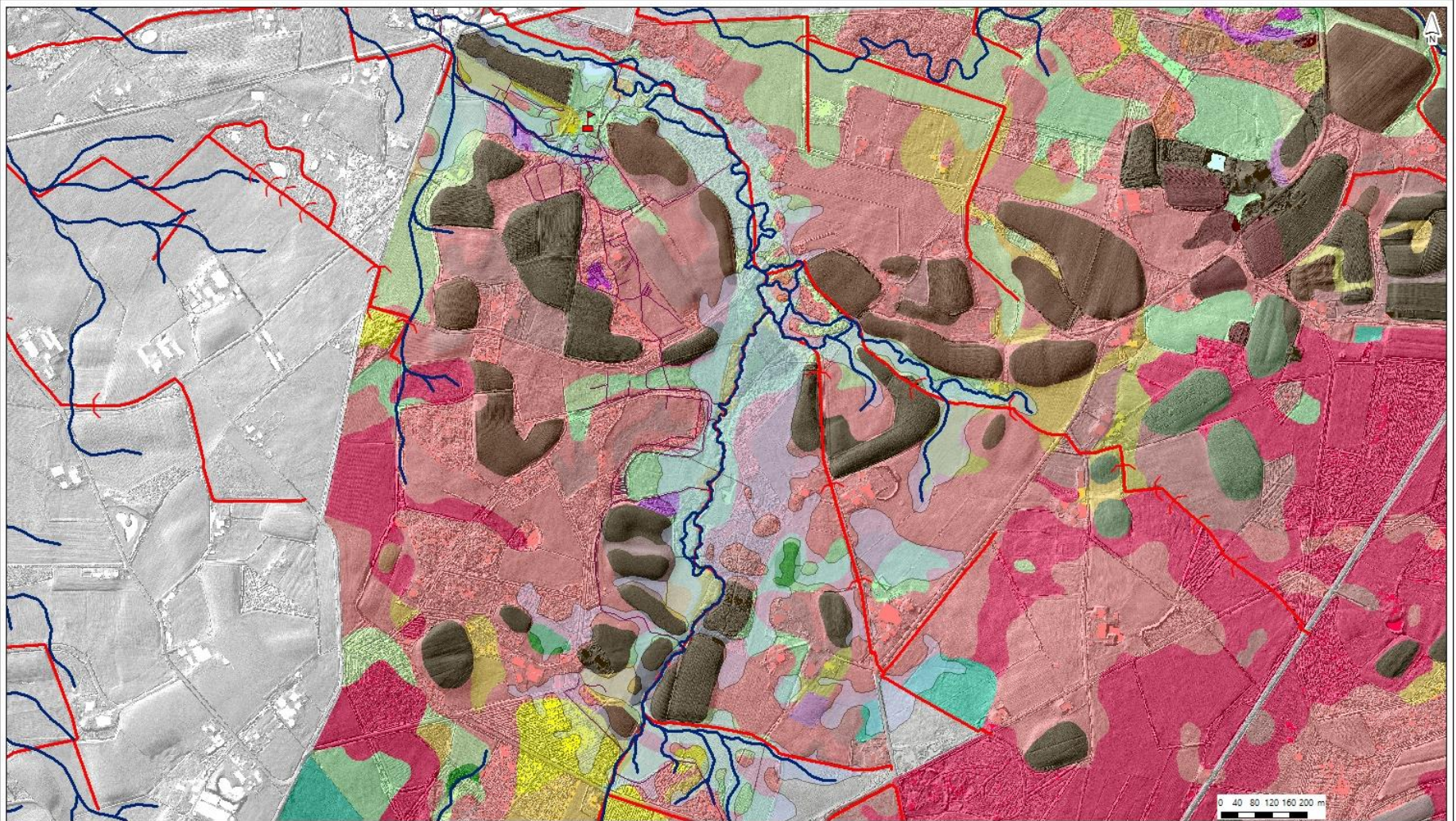




-  Kastelen en buitenplaatsen Winterswijk
-  Brongebied Stortelerbeek-Miste

Waterschap Rijn en IJssel

WATERBEHEER: VEILIG EN OP MAAT

	opdrachtgever:	datum:	getekend:	goedgekeurd:
		25-09-2018		
	projectnaam:	schaal:	formaat:	versie:
		1:8.494	A3 liggend	1
				0

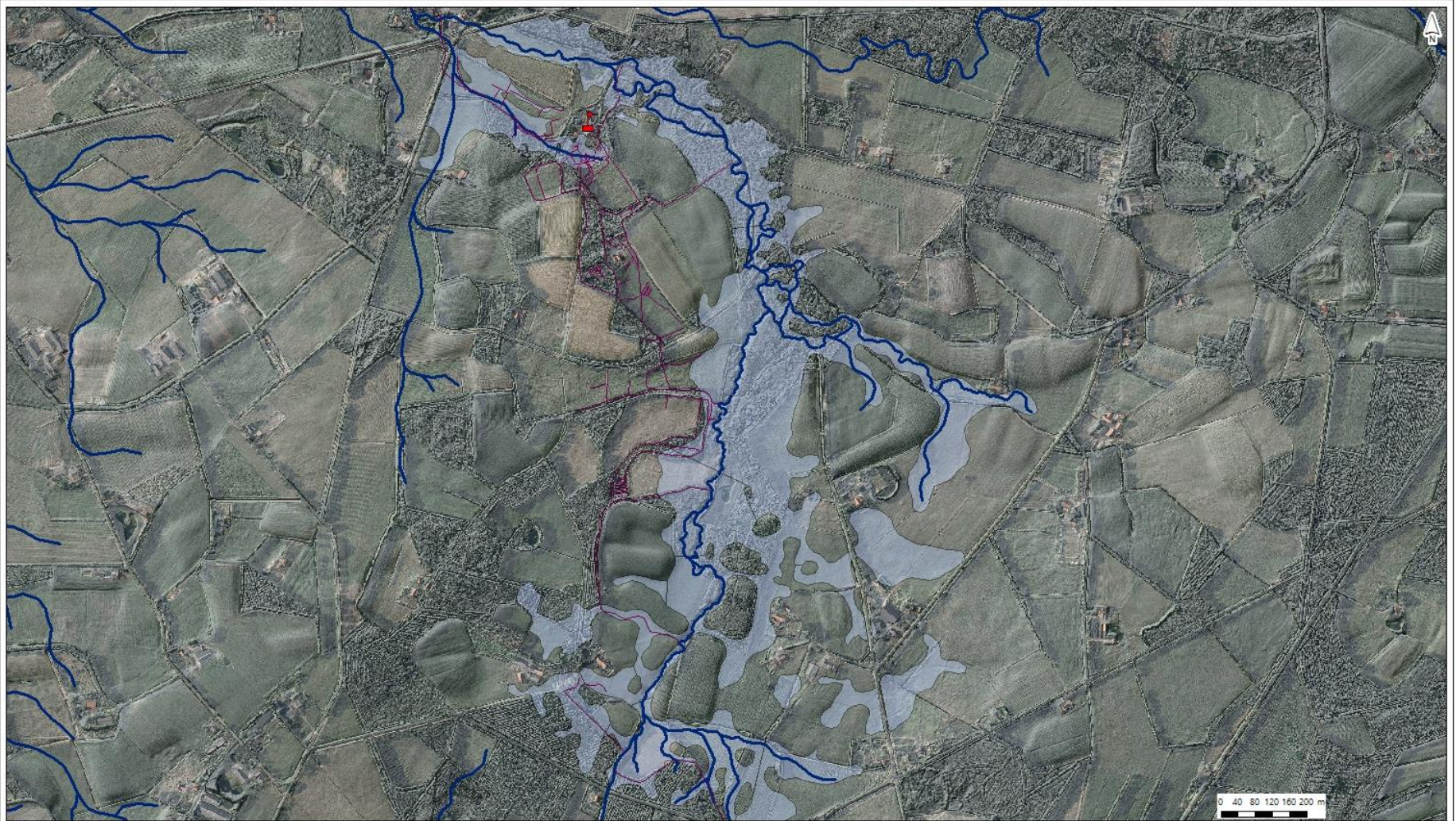




-  Kastelen en buitenplaatsen Winterswijk
-  Brongebied Stortelerbeek-Miste

Waterschap Rijn en IJssel

WATERBEHEER: VEILIG EN OP MAAT

	opdrachtgever:	datum:	getekend:	goedgekeurd:
		25-09-2018		
	projectnaam:	schaal:	formaat:	versie:
		1:8.494	A3 liggend	1
				0

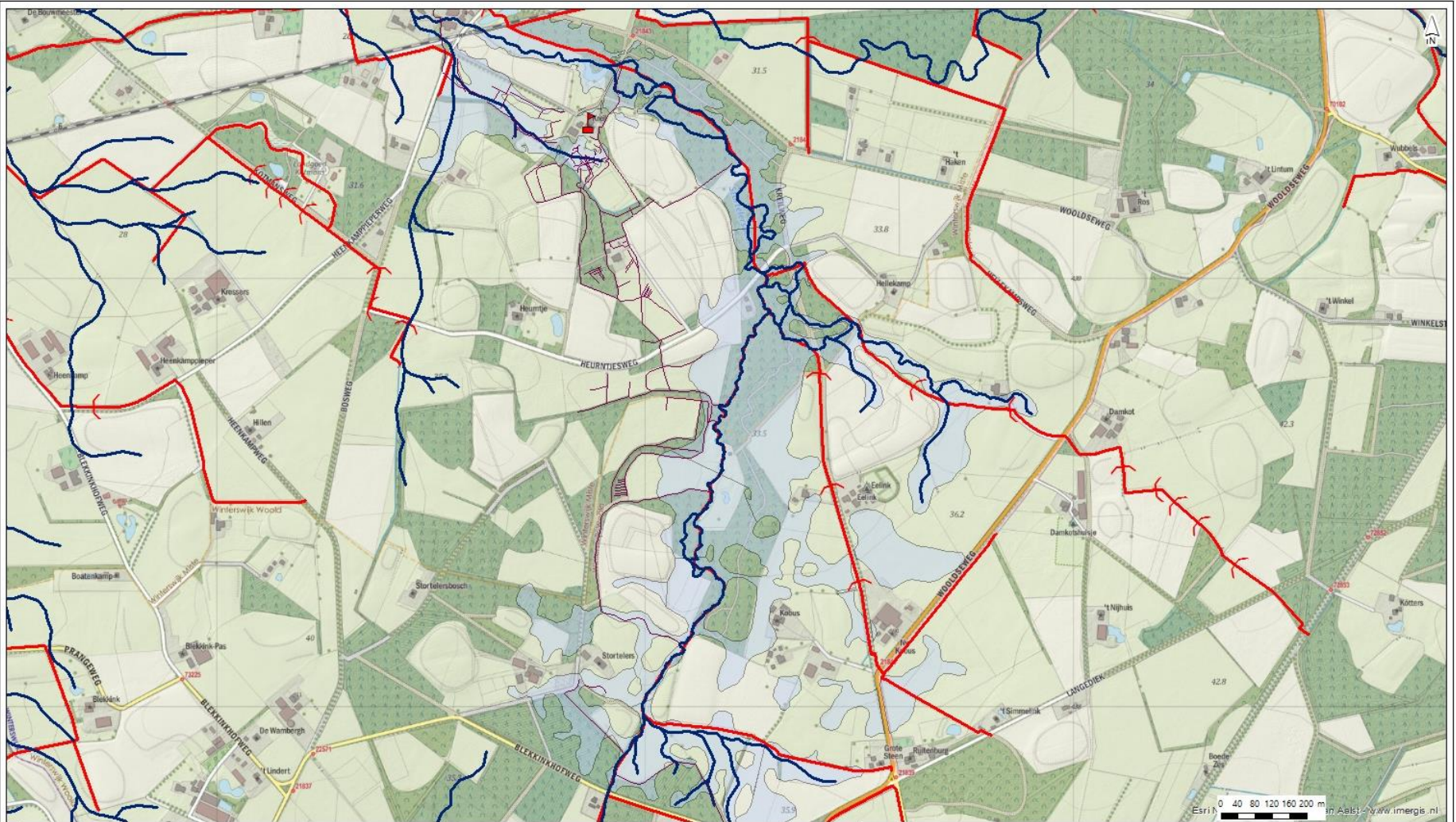


-  Kastelen en buitenplaatsen Winterswijk
-  Brongebied Stortelerbeek-Miste

Waterschap Rijn en IJssel

WATERBEHEER: VEILIG EN OP MAAT

	opdrachtgever:	datum:	getekend:	goedgekeurd:
		25-09-2018		
	projectnaam:	schaal:	formaat:	versie:
		1:8.494	A3 liggend	1
				0

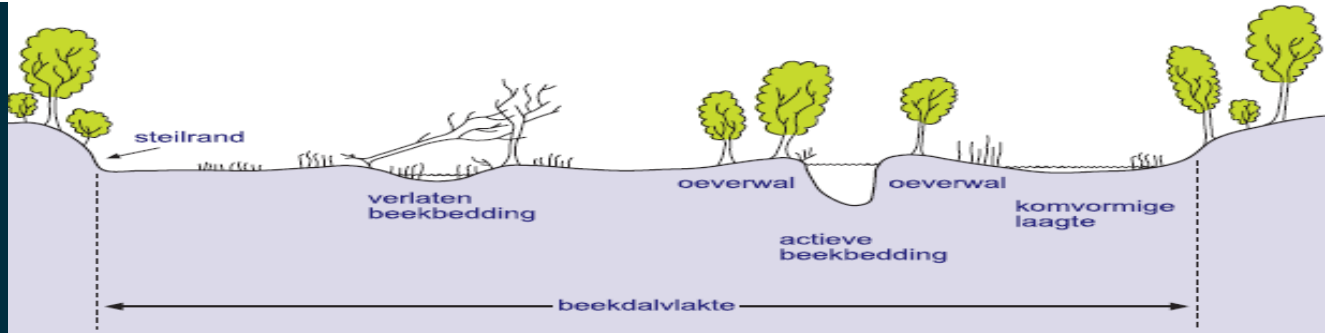
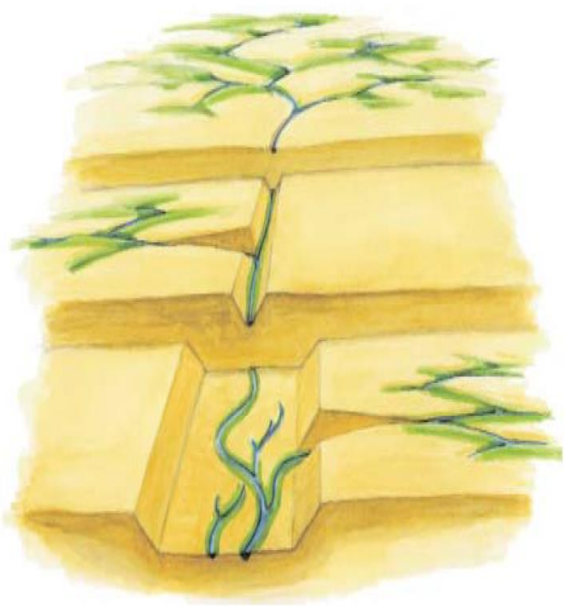
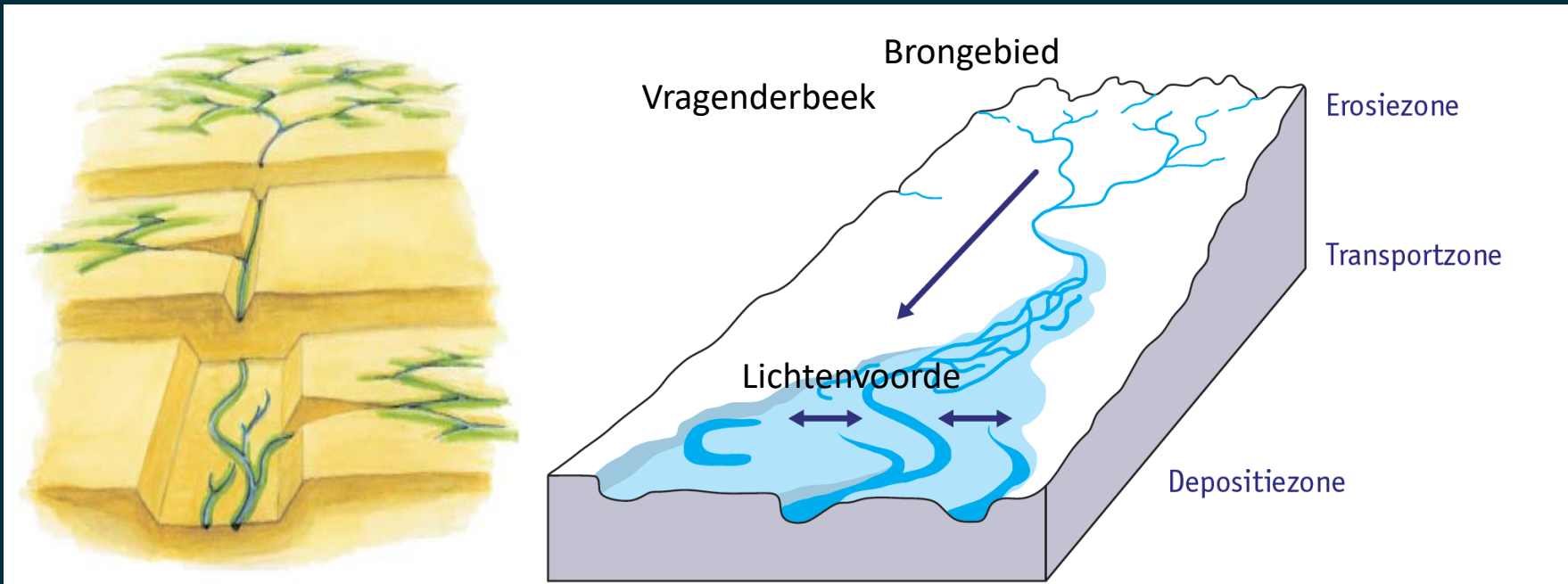
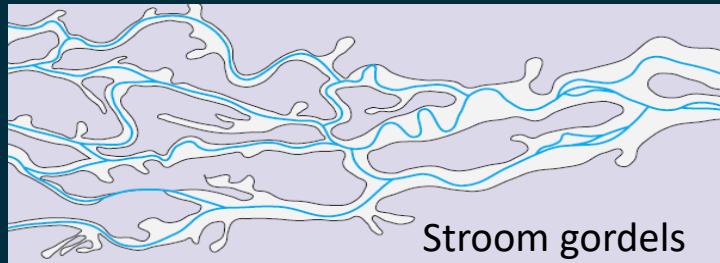


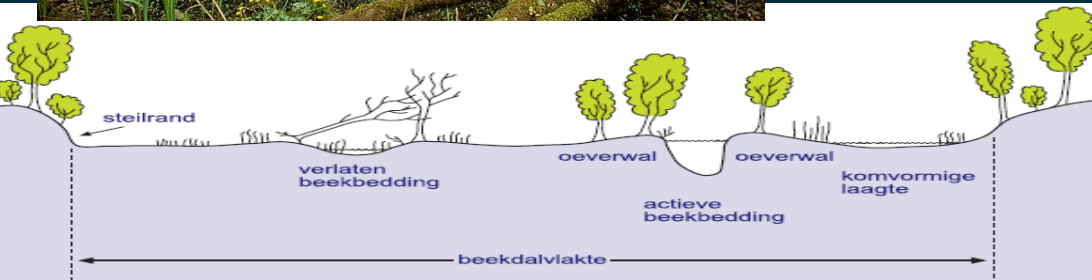
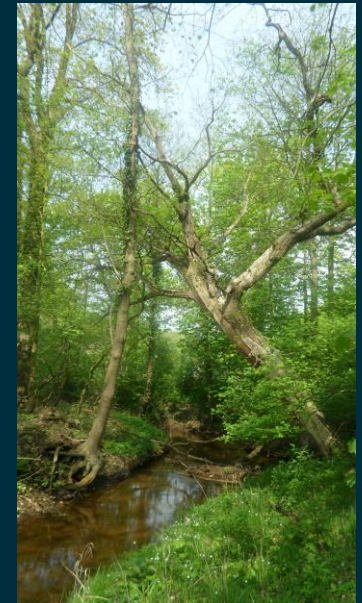
- Kastelen en buitenplaatsen Winterswijk
- Brongebied Stortelerbeek-Miste

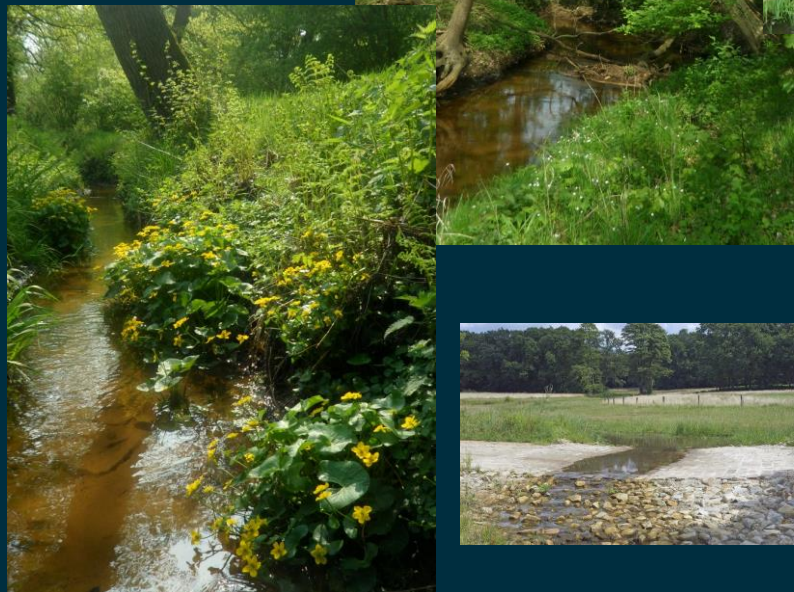
Waterschap Rijn en IJssel

WATERBEHEER: VEILIG EN OP MAAT

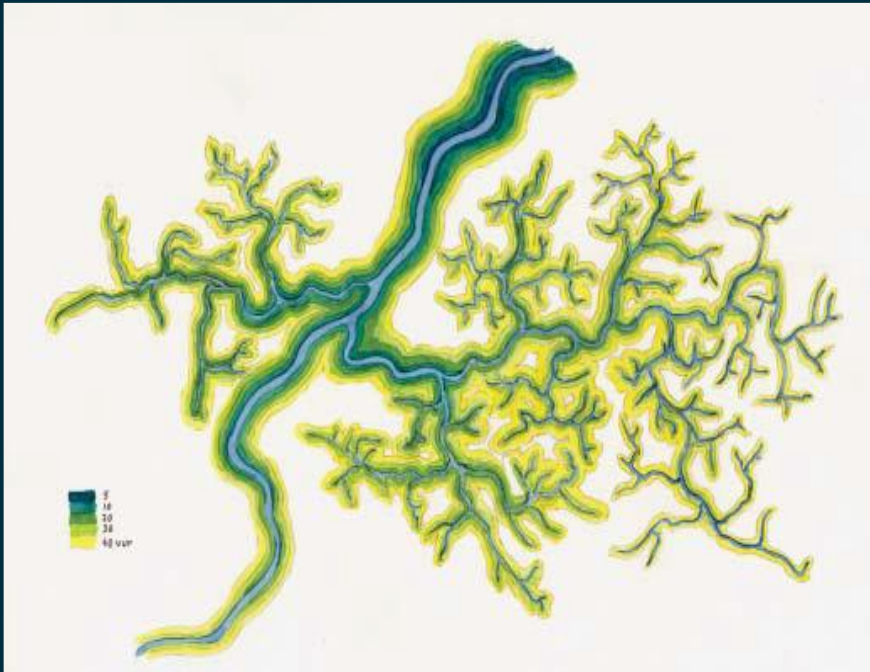
	opdrachtgever:	datum:	getekend:	goedgekeurd:
		25-09-2018		
	projectnaam:	schaal:	formaat:	versie:
		1:8.494	A3 liggend	1
				0



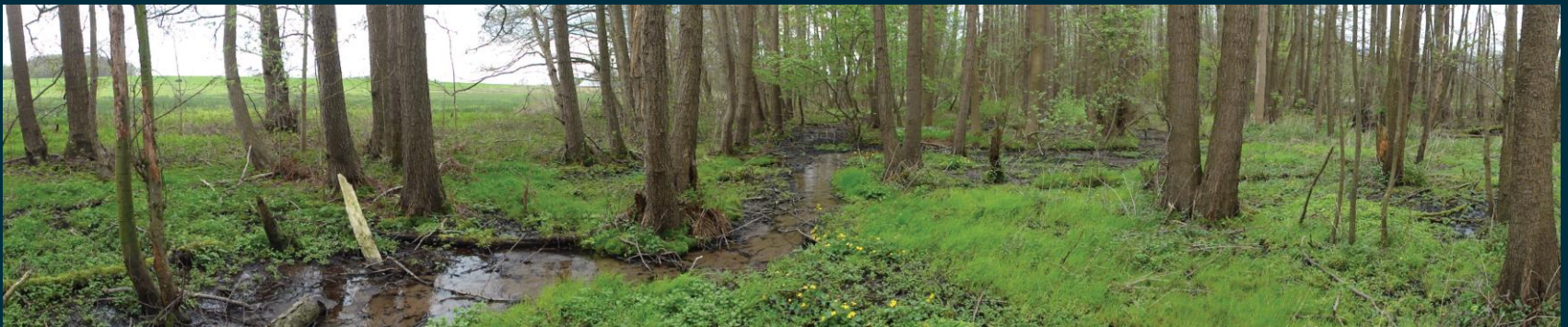




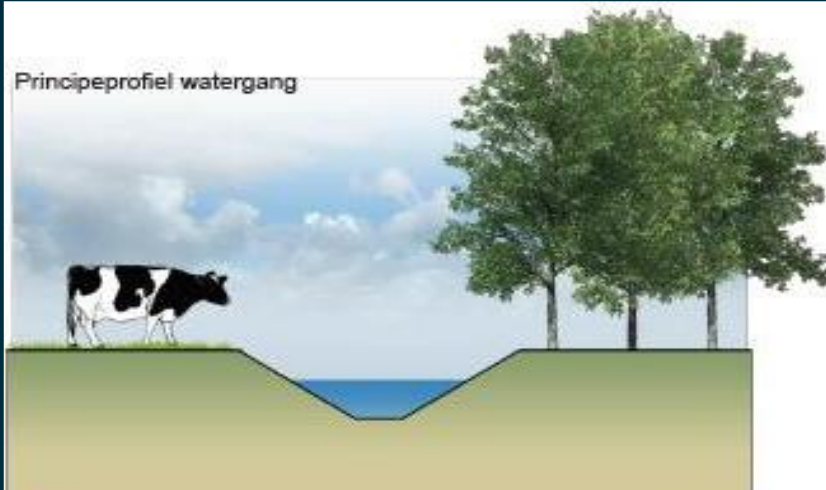
Hoe gaan we het doen?



- Vreemd water afkoppelen
- Verontdiepen / dempen
- Integreren met functies
- (grond)Water vasthouden
- Water bergen
- Ontvlechten

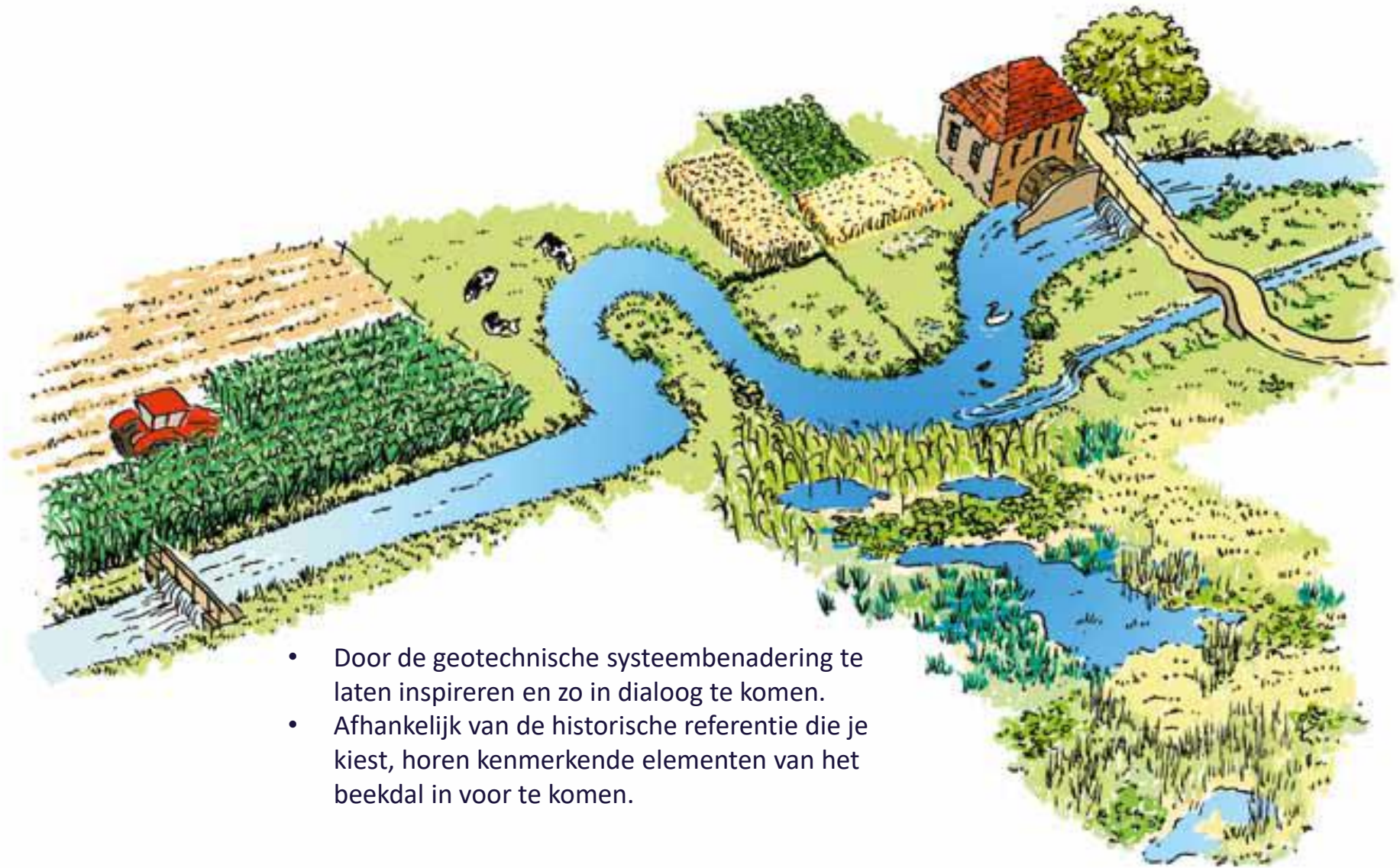


Principeprofiel watergang



Principeprofiel slenk

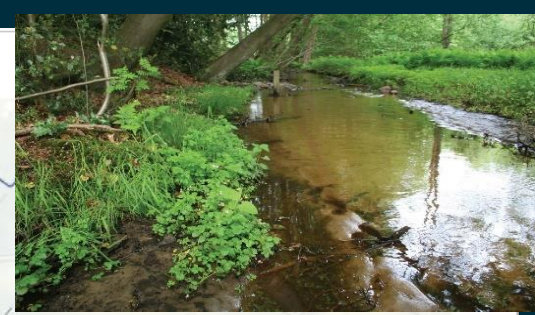




- Door de geotechnische systeembenadering te laten inspireren en zo in dialoog te komen.
- Afhankelijk van de historische referentie die je kiest, horen kenmerkende elementen van het beekdal in voor te komen.



LANDGOED 'T MEDLER

















KLIMAAT
BEWEEGT
ONS!



Waterschap
Rijn en IJssel

Dit project is genomineerd voor de
Gelderse prijs voor ruimtelijke kwaliteit 2022.

Landgoederenzone Baakse Beek (in de gemeente
Bronckhorst), ingediend door het Waterschap Rijn en IJssel;
herstel lanenstructuur, nieuwe natuur, beekherstel, aandacht
voor erfgoed –
*overtuigend kiezen voor het leidend laten zijn van het bodem-
en watersysteem en zoeken naar functiecombinaties;
klimaatbestendig met voorbeeldwerking*

