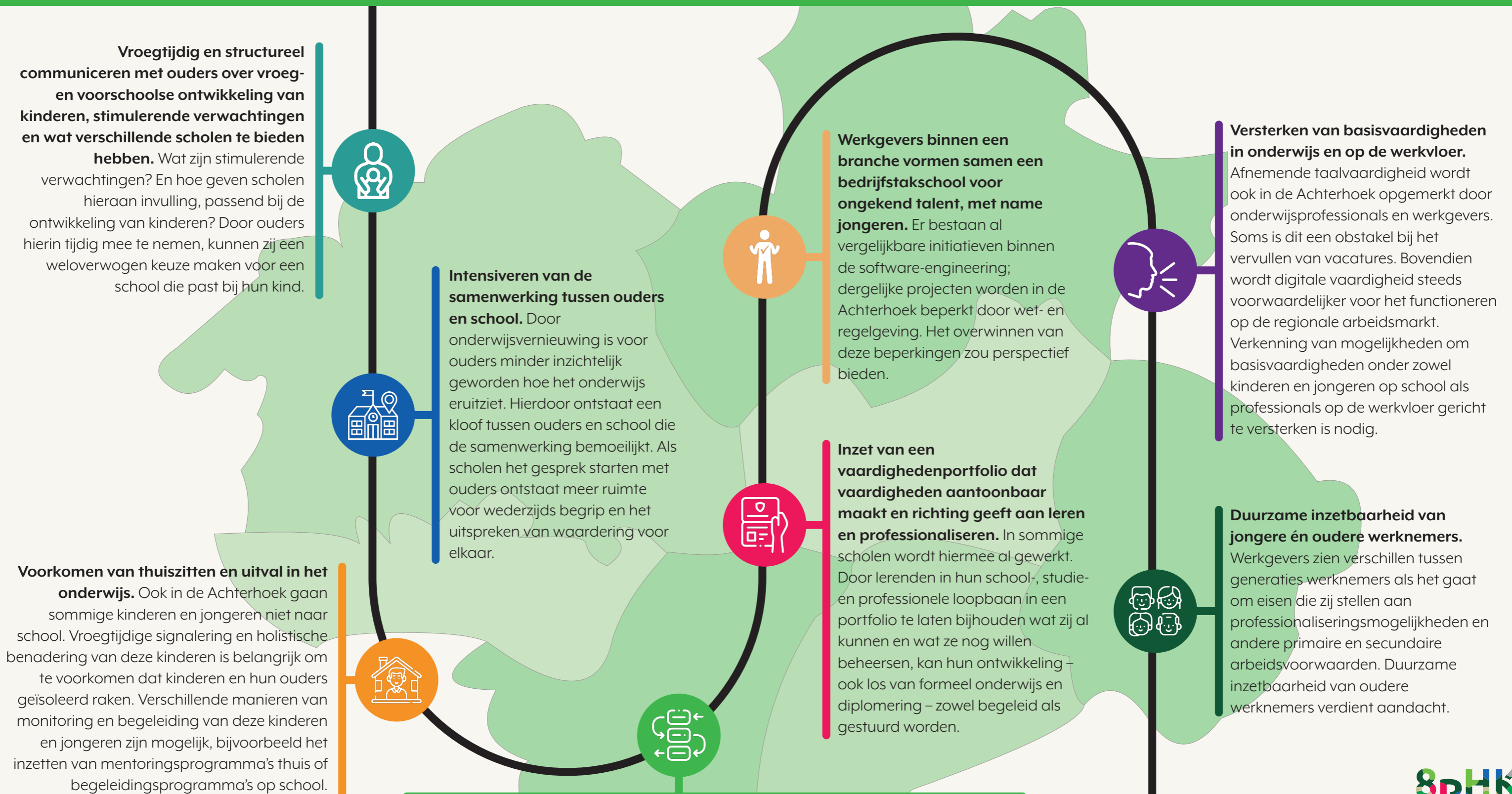


# Routekaart toekomstbestendig leven lang ontwikkelen in de Achterhoek

Het project *Routekaart onderwijs-arbeidsmarkt Achterhoek* heeft de mogelijkheden, ervaringen en behoeften in kaart gebracht die lerenden – van jong tot oud – in onze regio hebben om zich te ontwikkelen, passend bij de vraag vanuit de arbeidsmarkt. Het stimuleren van kansengelijkheid speelt hierbij een belangrijke rol. Deze routekaart toont interventies die in de ogen van een klankbordgroep bestaande uit vertegenwoordigers uit onderwijs, overheid en arbeidsmarkt als zinvol, noodzakelijk of interessant worden gezien.



**Overkomen van obstakels voor passende schooladvisering in de Achterhoek.** In de Achterhoek worden nog vaak niet-passende eindadviezen gegeven: leerlingen krijgen relatief vaak een schooladvies dat lager is dan de eindtoets aangeeft en stromen daarom vaak (maar niet altijd) op. Bewustwording en begeleiding van leerkrachten en schoolleiding kunnen ervoor zorgen dat talenten die door lage advisering onbenut blijven tot hun recht kunnen komen.



Benieuwd naar de uitkomsten van het onderzoek dat aan de basis staat van deze routekaart? Scan de QR-code en bekijk de factsheets.



= Gelijkschap