

An aerial photograph of a vast rural landscape. The terrain is a patchwork of vibrant green fields, some of which are bordered by dense lines of trees. In the center, a small cluster of buildings with red roofs is visible, surrounded by more greenery. The background shows a flat expanse of land stretching to the horizon under a clear blue sky with a few wispy clouds.

Ruimtelijk Perspectief Achterhoek

Achterhoek Raad
23 september 2024

Inhoud

- A. Wat is het Ruimtelijk Perspectief Achterhoek (RPA)?
- B. Nut en noodzaak
- C. Positionering
- D. Governance: Stuurgroep RPA
- E. Proces en besluitvorming
- F. Eerste beelden Contourenschets

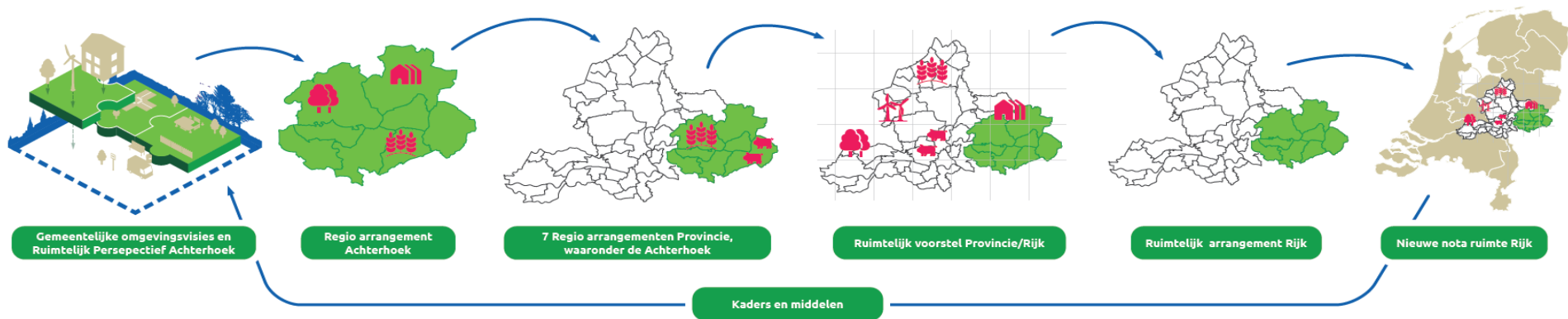
A Wat is het Ruimtelijk Perspectief Achterhoek?

1. 8RHKs krachtig ruimtelijk verhaal
2. Wat voor regio willen we zijn en welke ruimtelijke uitwerking heeft dat?
3. Samenhang in opgaven met een lange termijn toekomstperspectief
4. Biedt basis om keuzes te kunnen maken in de ruimtelijke ontwikkeling, waarbij onze identiteit het vertrekpunt is.

B Nut en noodzaak

Hoge urgentie

- 1 Bundelen Achterhoekse kracht
- 2 Inzicht en doorwerking in onze lange termijn koers
- 3 RPA geeft richting naar provinciale en landelijke plannen en voorstellen



C Positionering

- RPA is ruimtelijke uitwerking/aanvulling van de Achterhoek Visie, voor de lange termijn
- Valt niet onder de Omgevingswet

D Governance



Stuurgroep Ruimtelijk Perspectief Achterhoek

- Sinds januari 2023
- In opdracht van 8RHK Board
- Deelnemers: 8 gemeenten, Waterschap en Provincie, vertegenwoordiging Board (voor 30)
- Rollen en taken:
 - 1 Maken RPA
 - 2 Integreernde tafel voor provinciale ruimtelijke processen
 - 3 Afstemming over VLGG
- Ondersteund door ambtelijk Kernteam RPA

G Waar staan we nu?



Wat hebben we al gedaan?

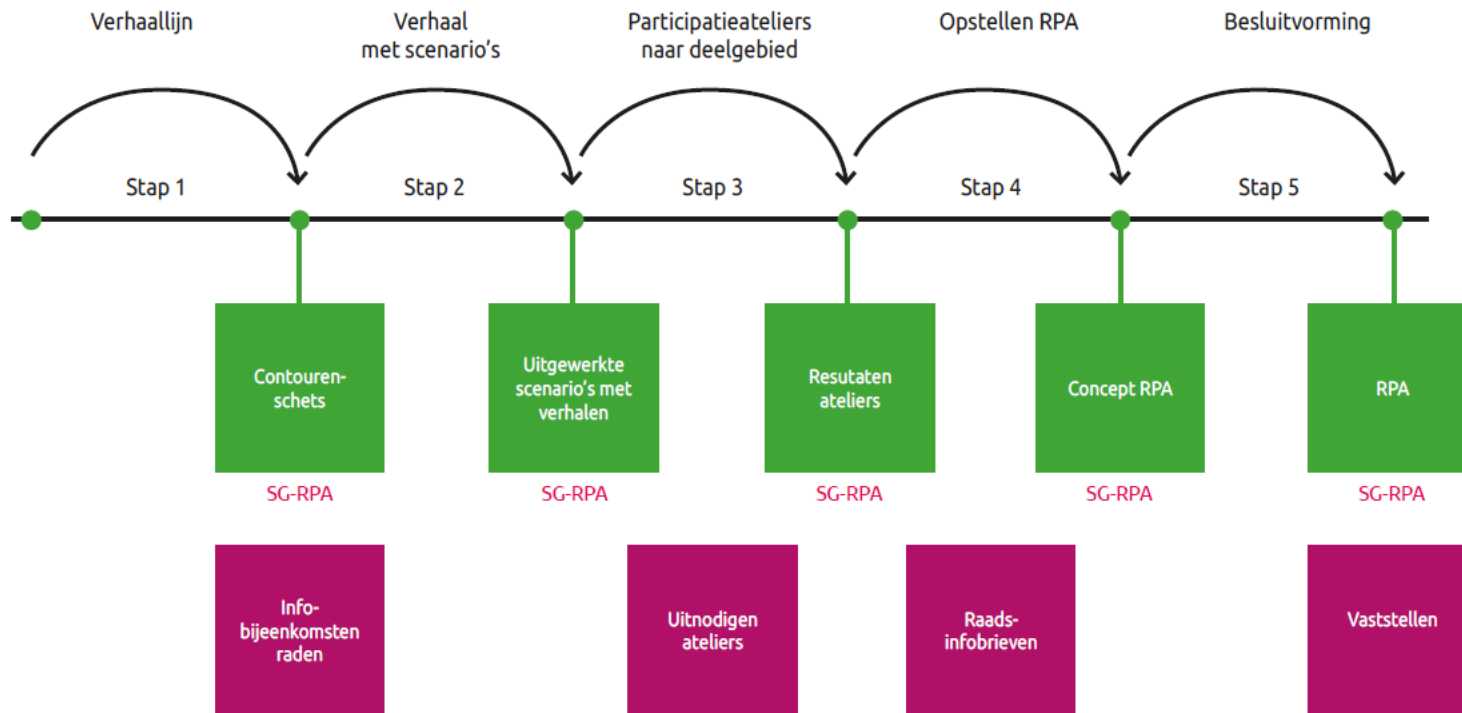
- Regioarrangement 1.0
- Input voor Ruimtelijk Voorstel Provincie
- Eo Wijersprijsvraag
- Bijdrage aan VLGG
- Ateliers en werksessies Contourenschets

Wat loopt nog?

- Werken aan RPA
- Ruimtelijk arrangement
- Vervolg VLGG
- Input gebiedsprogrammering, provinciale omgevingsvisie

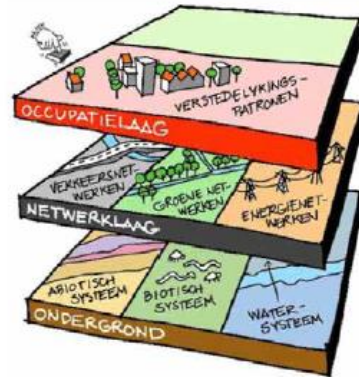
Proces en besluitvorming

Proces RPA Besluitvorming (niet Omgevingswet)



G Eerste blik op Contourenschets

- Lagenbenadering is basis
- Volgens het Toen – Nu – Straks principe.
- Schat aan informatie met analyses en kaartbeelden



De lagenbenadering biedt houvast in ruimtelijke thematieken en de samenhang daartussen.



Werkend Landschap

Neder|land|schap

2. Wat voor regio willen we zijn?

Vier hoofdcontouren voor een Achterhoeks model



HOOFDCONTOUR 1

Met onze eigen identiteit bouwen we een sterke Achterhoek.

HOOFDCONTOUR 2

We behouden en vergroten onze leefbaarheid en de brede welvaart.

HOOFDCONTOUR 3

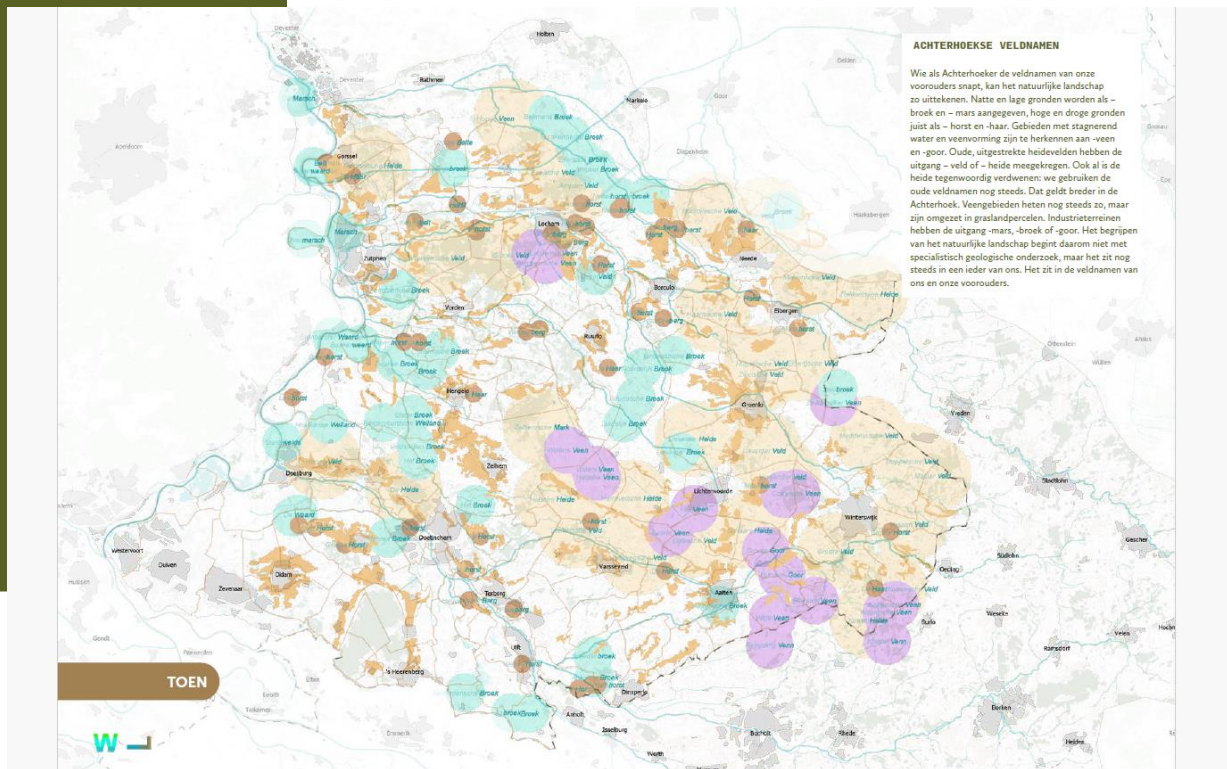
Wonen, werken en circulariteit in sterke fysieke netwerken.

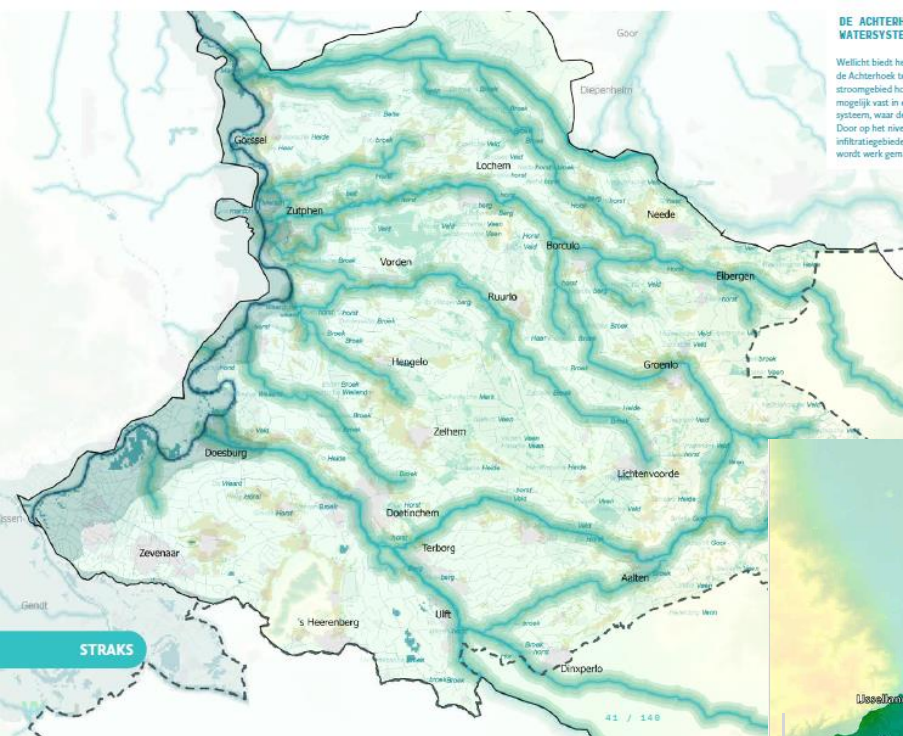
HOOFDCONTOUR 4

Vitale landbouw in een werkend landschap.

Met onze
eigen
identiteit
bouwen we
een sterke
Achterhoek.

Onze identiteit is het vertrekpunt



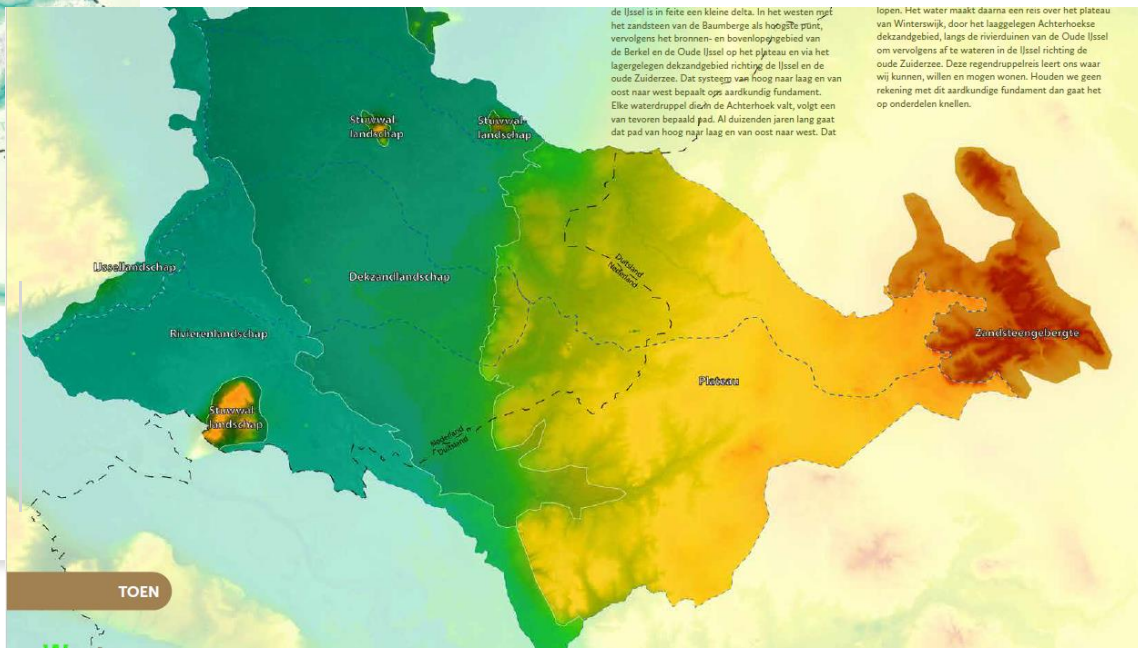


DE ACHTERHOEK WATERSYSTEEM

Wellicht biedt de Achterhoek u stroomgebied te mogelijk vast in systeem, waar de Door op het niveau infiltratiegebied wordt werk gem

Hoogte, bodem en water : over de grens kijken

Diversiteit binnen de Achterhoek



de IJssel is in feite een kleine delta. In het westen rijft het sandstee van de Baumberge als hoogste punt, vervolgens het bronnen- en bovenloopgebied van de Berkel en de Oude IJssel op het plateau en via het lager gelegen dekzandgebied richting de IJssel en de oude Zuiderzee. Dat systeem van hoog naar laag en van oost naar west bepaalt ons aardkundig fundament. Elke waterdrupelet die de Achterhoek valt, volgt een van tevoren bepaald pad. Al duizenden jaren lang gaat dat pad van hoog naar laag en van oost naar west. Dat

lopen. Het water maakt daarna een reis over het plateau van Winterswijk, door het laaggelegen Achterhoekse dekzandgebied, langs de rivierdalen van de Oude IJssel om vervolgens af te wateren in de IJssel richting de oude Zuiderzee. Deze regendruppels leert ons waar wij kunnen, willen en mogen wonen. Houden we geen rekening met dit aardkundig fundament dan gaat het op onderdelen knellen.

Waar doen we het voor?

HOOFDCONTOUR 2

We behouden en vergroten onze leefbaarheid en de brede welvaart.

Contour

Brede welvaart is onze bril én ons kompas voor ruimtelijke keuzes.

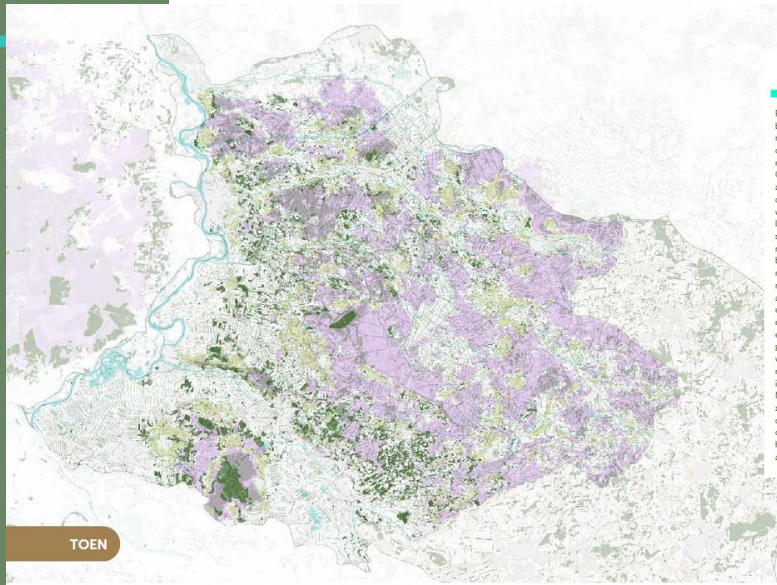


NABIJHEID VAN VOORZIENINGEN

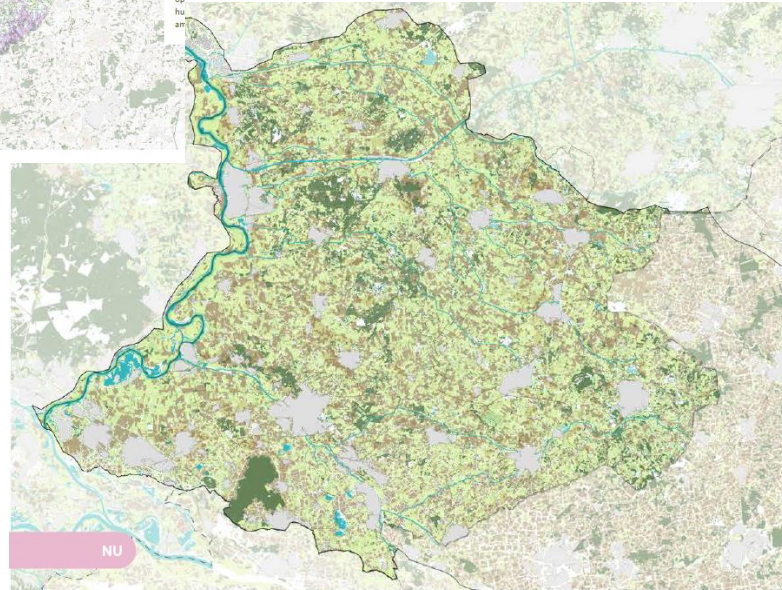
Een belangrijk ruimtelijk thema binnen brede welvaart is de nabijheid van voorzieningen. Een goede bereikbaarheid van winkels, horeca, zorg, onderwijs en korte woon-werk-rijstijden vergroten het welzijn en het comfort van inwoners van de Achterhoek te zijn. Het is bovendien cruciaal voor de kansengelijkheid in de samenleving. Traditionele voorzieningen voldoen nog deels

aan de behoefte vanuit de Achterhoek, maar er is ook een verschuiving te zien en de opkomst van nieuwe concepten. Het is cruciaal om in het SPA een concrete strategie te ontwikkelen voor behoud en versterking van voorzieningen. Dat betekent niet dat overal alles moet zijn, maar dat gestructureerde keuzes worden gemaakt vanuit het besef dat voorzieningen ook sturend zijn als vestigingsvoorwaarde voor inwoners, bedrijven en voor bijvoorbeeld de bezoekers aan de Achterhoek.

Vitale landbouw in een werkend landschap.



01
Rij
be
rij
die
no
Gr
so
co
va
lar
sp
res
be
me
na
ag
en
en
ee
ge
vli
na
in
Ma
zij
de
op
hu
am



Vervolg

- Verbinding met thematafels, aanpak droogte, RES-energie, RPW, etc.
- We willen u graag betrekken bij ruimtelijke vertaling AV 2030

